



PORTAFOLIO

PROVEEDORES DE LA MINERÍA

DE EXPORTACIÓN-2024

EXPORT MINING SUPPLIERS PORTFOLIO



ENTIDADES COLABORADORAS

collaborating entities



PATROCINADORES SPONSORED BY

.....



COLABORADORES COLLABORATORS

Agradecemos la participación de las siguientes instituciones
We appreciate the participation of the institutions that follow

.....







ÍNDICE

1	AURORA WILLIAMS BAUSSA Ministerio de Minería	5
2	IGNACIO FERNÁNDEZ Director General de ProChile	6
3	CORPORACIÓN ALTA LEY Alta Ley Corporation	7
4	CARTA PRESIDENTE EJECUTIVO CORPORACIÓN ALTA LEY Letter by Alta Ley's Executive President	8
5	MESA NACIONAL DESARROLLO DE EMPRESAS PROVEEDORAS DE LA MINERÍA National Board for Mining Suppliers Development	9
6	PRESENTACIÓN PORTAFOLIO Portfolio Presentation	10
7	CATEGORÍAS PROCESOS MINEROS Categories of Mining Processes	11
8	ÍNDICE EMPRESAS PROVEEDORAS Index of Suppliers Companies	17
9	EMPRESAS PROVEEDORAS DE LA MINERÍA DE EXPORTACIÓN Export Mining Supplier Companies	19
10	CENTROS DE PILOTAJE Piloting Centers	68
11	DISCLAIMER	72



01

Aurora Williams Baussa

MINISTRA DE MINERÍA | Letter By Minister of Mining

MINISTERIO DE MINERÍA



La minería chilena se está transformando. El sector tiene la oportunidad de proveer al mundo de los minerales críticos necesarios para hacer frente a la crisis climática, entre ellos el cobre y el litio. Sin embargo, este proceso debe ir aparejado de una minería más sostenible, inclusiva y diversa.

La industria de proveedores es vital para esta evolución. Las empresas mineras precisan de proveedores de soluciones para resolver sus desafíos de operación y crecimiento y, por otro lado, las empresas proveedoras desarrollan nuevas capacidades a partir de los retos que la industria plantea. Esta relación simbiótica es una oportunidad para que Chile no solo exporte minerales, sino que además sea un referente global de conocimiento, tecnología e innovación.

El Ministerio de Minería, a través de la Mesa Nacional de Desarrollo de Proveedores, está generando espacios para mejorar el financiamiento y las

normativas, y dinamizar el mercado tecnológico de soluciones mineras.

Al apoyar a los proveedores construiremos una industria minera más robusta, capaz de enfrentar los desafíos futuros y contribuir al bienestar de las comunidades. Con este enfoque, podremos posicionar a la minería chilena como un modelo de innovación y desarrollo a nivel mundial.

The Chilean mining industry is undergoing a transformation. This sector has the opportunity to supply the world with the critical minerals needed to address the climate crisis, including copper and lithium. However, this process must come with more sustainable, inclusive, and diverse mining practices. The supplier industry is vital for this evolution. Mining companies need solution providers to address their operational and growth challenges. On the other hand, suppliers develop new capabilities in response to

the industry's demands. This symbiotic relationship is an opportunity for Chile to not only export minerals but also become a global leader in knowledge, technology, and innovation.

The Ministry of Mining, through the National Supplier-Development Board, is creating spaces to improve financing and regulations, and stimulate the technological market for mining solutions. By supporting the mining suppliers we build a stronger mining industry, capable of facing future challenges and contributing to the well-being of communities. With this approach, we can position the Chilean mining industry as a global model of innovation and development.



02

Ignacio Fernández

DIRECTOR GENERAL DE PRO CHILE

PRO CHILE



Desde hace casi una década diversas instituciones del Estado de Chile, junto a las empresas proveedoras de bienes y servicios para la minería, iniciamos un trabajo sistemático para apoyar la internacionalización de este importante grupo de empresas, que han sido claves para el desarrollo y consolidación de la minería chilena.

El portafolio que presentamos ahora en su primera edición es fruto de ese trabajo público-privado, con una muestra que reúne a 50 empresas, que se caracterizan por su alto nivel tecnológico.

En este sentido, componentes como la experiencia, innovación y sostenibilidad de una oferta muy variada, hacen que los proveedores mineros chilenos hoy estén entre los más competitivos a nivel mundial, lo que no solo ha sustentado su éxito exportador, sino que les permite estar presente en todo el mundo.

Reiteramos nuestro compromiso de seguir apoyando la promoción internacional de los proveedores de bienes y servicios de la minería a través de las diferentes ferias especializadas, la red de más de 50 oficinas comerciales de ProChile en los diversos mercados mundiales, siempre abiertas a divulgar esta oferta que viene desde las diversas regiones del país y contactarla con la demanda.



03

CORPORACIÓN | CORPORATION

ALTA LEY



Corporación Alta Ley nace a partir de la institucionalización del Programa Nacional de Minería Alta Ley, una iniciativa público-privada creada el 2015 a través de Corfo, con la participación de la industria minera, de sus proveedores, el Estado, la academia y centros de I+D, cuyo objetivo era atender los desafíos de productividad, seguridad y sostenibilidad de la minería, y a su vez crear, fortalecer y dinamizar el ecosistema de innovación minero.

Se encarga de coordinar iniciativas, programas, y proyectos que permitan resolver los desafíos relevantes a la minería a través del desarrollo de innovaciones, transferencia de tecnologías y trabajo colaborativo, entre todas las entidades del ecosistema, mejorando la competitividad y sostenibilidad del negocio minero, y procurando avanzar hacia una industria de bienes y servicios basada en ciencia y tecnología.

Corporación Alta Ley cuenta con un directorio y consejo estratégico com-

puesto por representantes de instituciones públicas y privadas, asociaciones empresariales, academia y grandes empresas de la industria y ecosistema minero nacional.

Alta Ley Corporation was born from the institutionalization of the Alta Ley National Mining Program, a public-private initiative created in 2015 through Corfo, with the participation of the mining industry, its suppliers, the State, academia and R&D centers. whose objective was to address the challenges of productivity, safety and sustainability in mining, while also begin to create, strengthen and energize the mining innovation ecosystem.

It manages the coordination of different initiatives, programs, and projects that allow solving relevant mining challenges, and it does so through the development of innovations, the technological transfer and collaborative work, among all entities that take part in the mining ecosystem, improving the competitiveness and

sustainability inside the mining business, and seeking to move towards an industry of goods and services based on science and technology.

Alta Ley Corporation has a board of directors and a strategic council made up of representatives of public and private institutions, business associations, academia, large industry companies and national mining ecosystem.



04

Fernando Lucchini

PRESIDENTE EJECUTIVO | Executive President

CORPORACIÓN ALTA LEY

Alta Ley Corporation



Estamos muy contentos de presentar este portafolio que hemos desarrollado en colaboración con el Ministerio de Minería y ProChile, que tiene como objetivo apoyar la internacionalización de proveedores mineros en diversas instancias; en ferias internacionales como PDAC (Canadá), IMARC (Australia), EXPOMINA y Perumin (Perú), Expomin y Exponor (Chile), así como en oficinas de ProChile, a través de socios internacionales y reuniones bilaterales.

Hoy estrenamos la primera edición de este documento, con 50 proveedores mineros de Chile seleccionados por un equipo de especialistas, quienes evaluaron cada empresa y sus tecnologías. Asimismo, analizaron sus capacidades operacionales, financieras y comerciales para exportar, además de su interés por crecer hacia mercados extranjeros.

Este portafolio se suma a otras iniciativas que impulsamos desde Alta Ley para

incentivar el desarrollo e internacionalización de proveedores, tales como: la Red Internacional para el Desarrollo de Proveedores, el Observatorio de Proveedores y la Minería, entre otras.

Agradecemos a todos los actores del ecosistema, pues esto ha sido fruto de un trabajo colaborativo, y estamos seguros de que esta forma de trabajar nos permite avanzar en nuestro desafío común de tener una minería cada vez más virtuosa, inclusiva y sustentable.

We are thrilled to present this portfolio we've developed in collaboration with the Mining Ministry and ProChile. This portfolio aims to support the internationalization of mining suppliers in many different situations; at international fairs such as PDAC (Canada), IMARC (Australia), EXPOMINA and Perumin (Peru), Expomin and Exponor (Chile), as well as in ProChile offices, through international partners and bilateral meetings.

Today we release the first edition of this document, with 50 mining suppliers from Chile selected by a team of specialists, who evaluated each company and its technologies. Likewise, they analyzed their operational, financial and commercial capabilities to export, in addition to their interest in growing towards foreign markets.

This portfolio joins other initiatives that we promote at Alta Ley to encourage the development and internationalization of suppliers, such as: the International Network for Supplier Development, the Supplier and Mining Observatory, among others.

We thank all the actors in the ecosystem, as this has been the result of collaborative work, and we are sure that this way of working allows us to advance in our common challenge of having increasingly virtuous, inclusive and sustainable mining.



05

MESA NACIONAL DE DESARROLLO DE EMPRESAS PROVEEDORAS DE LA MINERÍA

National Board for Mining Suppliers Development



La Mesa Nacional de Desarrollo de Empresas Proveedoras de la Minería en Chile, nace con el objetivo de aunar esfuerzos para la articulación sectorial y el diseño e implementación de acciones en el marco de la estrategia de desarrollo de empresas proveedoras chilenas.

Está compuesta por representantes de la División de Estrategia y Políticas Públicas Mineras del Ministerio de Minería, de la Dirección General de Promoción de Exportaciones del Ministerio de Relaciones Exteriores (ProChile), del Instituto Nacional de Propiedad Industrial (INAPI), de la Comisión Chilena del Cobre (COCHILCO), de la Corporación Alta Ley, del Centro Integrado de Pilotaje de Tecnologías Mineras (CIPTEMIN), del Centro Nacional de Pilotaje (CNP) y del Programa Expande Minería de Fundación Chile. Asimismo, integra a

los gremios de empresas proveedoras de la minería en una Mesa ampliada.

The goal of the National Board for Mining Suppliers Development in Chile is to join forces for sectoral coordination and the design and implementation of actions within the framework of the development strategy of Chilean supplier companies.

It is made up of representatives of the Mining Strategy and Public Policies Division of the Ministry of Mining, the General Directorate of Export Promotion of the Ministry of Foreign Affairs (ProChile), the National Institute of Industrial Property (INAPI), the Chilean Commission of Copper (COCHILCO), from the Alta Ley Corporation, from the Integrated Center for Piloting of Mining Technologies (CIPTEMIN), from the Na-

tional Piloting Center (CNP) and from the Expande Minería Program of Fundación Chile. Likewise, it integrates the unions of mining supplier companies into an expanded Table.



06

PRESENTACIÓN

PORTAFOLIO

Portfolio Presentation

El Portafolio de Proveedores de la Minería de Exportación tiene como objetivo apoyar la expansión internacional de las empresas proveedoras de la minería chilena, promoviendo una minería sustentable, tecnológica y de nivel global. Es una iniciativa que nace de la Mesa de Desarrollo de Proveedores de la Minería y ha sido desarrollado por la Corporación Alta Ley en colaboración con el Ministerio de Minería y ProChile.

Este Portafolio está compuesto por fichas de una página de 50 empresas chilenas proveedoras de la minería que han sido seleccionadas en base a los siguientes criterios: ser empresa chilena; contar con productos o servicios propios; ser una empresa de base científico-tecnológica (EBCT) o contar con productos o servicios con un grado de sofisticación tecnológica; estar consolidada en el mercado local; estar exportando o tener capacidad para exportar; cumplir con normativas ambientales, laborales y de seguridad y tener interés en expandirse internacionalmente.

Las fichas contienen una descripción general de los productos y servicios de cada empresa, sus ventajas, proceso minero en el cual se aplican, las asociaciones a las que pertenecen, clientes de la minería y certificaciones de validez internacional, junto con datos de contacto.

Esperamos que la información contenida en este portafolio sea de gran utilidad para potenciales clientes, socios estratégicos, distribuidores o inversionistas, para poder encontrar a los proveedores que necesitan para satisfacer las necesidades y desafíos operacionales en sus empresa o mercados.

The Export Mining Suppliers Portfolio aims to support the international expansion of Chilean mining supplier companies, promoting sustainable, technological and global mining. It is an initiative that comes from the Mining Supplier Development Board and has been developed by the Alta Ley Corporation in collaboration with the Mining Ministry and ProChile.

This Portfolio is made up of one-page charts of 50 Chilean mining supplier companies that have been selected based on the following criteria: being a Chilean company; have their own products or services; be a scientific-technological-based company (EBCT) or have products or services with a degree of technological sophistication; be consolidated in the local market; be exporting or have the capacity to export; comply with environmental, labor and safety regulations and have interest in expanding internationally.

The charts contain a general description of the products and services of each company, their advantages, the mining process in which they are applied, the associations to which they belong, mining clients and certifications of international validity, along with contact information.

We hope that the information contained in this portfolio will be very useful for potential clients, strategic partners,

distributors or investors, to be able to find the suppliers they need to satisfy the needs and operational challenges in their company or markets.



07

CATEGORÍAS

PROCESOS MINEROS

Categories of Mining Processes







EXPLORACIÓN Y GEOCIENCIAS

GEOSCIENCES AND EXPLORATION

Actividades que conducen al descubrimiento, caracterización, delimitación y estimación del potencial de la concentración de sustancias minerales, así como las actividades que, con posterioridad, se realizan durante el desarrollo del proyecto.

Activities that lead to the discovery, characterization, delimitation and estimation of the potential concentration of mineral substances, as well as the activities that are subsequently carried out during the development of the project.



MINA RAJO

OPEN PIT MINE

Operaciones unitarias cíclicas que existen en una faena a cielo abierto. Estas operaciones son: la perforación, la tronadura, el carguío, el transporte y actividades auxiliares.

Cyclic unitarian operations that exist in an open pit site. These operations are: drilling, blasting, loading, transportation and auxiliary activities.



PLANIFICACIÓN MINERA

MINING PLANNING

Generación de un programa de producción de corto, mediano y largo plazo de una faena minera. Este contempla, a lo menos, el ritmo de producción (toneladas de mineral y estéril), sectores por explotar, leyes y destinos de los diferentes materiales que se extraen.

Generation of a short, medium and long-term production program for a mining site. This contemplates, at least, the production rate (tons of ore and waste), sectors to be exploited, grades and destinations of the different materials that are extracted.



MINA SUBTERRÁNEA UNDERGROUND MINE

Operaciones unitarias cíclicas que existen en una faena minera bajo la superficie. Las operaciones que generalmente se desarrollan son: perforación, tronadura, ventilación, acuñadura, fortificación y retiro de marina, entre otras.

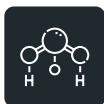
Cyclic unitarian operations that exist in a mining site below the surface. The operations that are generally carried out are: drilling, blasting, ventilation, wedging loose rocks, fortification and waste removal, among others.



PROCESO DE CONCENTRACIÓN DE MINERALES MINERAL CONCENTRATION PROCESS

Procesos de chancado, molienda y flotación de minerales con características de sulfuro.

Crushing, grinding and flotation processes of minerals with sulfide characteristics.



PROCESO HIDROMETALÚRGICO HYDROMETALLURGICAL PROCESS

Procesos de extracción de los metales que se realiza con métodos físico-químicos en fase líquida. En general, contempla los procesos de lixiviación, extracción por solventes y electroobtención.

Metal extraction processes carried out with physical-chemical methods in the liquid phase. In general, it includes leaching, solvent extraction and electrowinning processes.



RELAVES

TAILINGS

Luego de un tratamiento en que se estabiliza física y químicamente el material que es rechazado en la flotación de minerales por su baja ley, se deposita en un tranque de relaves.

After a treatment in which the rejected material in the mineral flotation, due to its low grade, is physically and chemically stabilized, its then settled in a tailings dam.



FUNDICIÓN

SMELTING

Tratamiento pirometalúrgico del concentrado de cobre. Tiene como objetivo separar el mineral de otras especies presentes en los concentrados, siendo el hierro y el azufre las más abundantes. Se logra mediante sucesivas etapas para producir cobre blíster y ánodos de cobre.

Pyrometallurgical treatment of concentrated copper. Its goal is to separate the mineral from other species present in the concentrates, iron and sulfur being the most abundant. This is achieved through successive stages to produce copper blisters and copper anodes.



REFINACIÓN ELECTROLÍTICA

ELECTROLYTIC REFINING

Proceso electroquímico que busca refinar el cobre anódico obtenido en la fundición para producir cátodos de cobre de alta pureza, los cuales son comercializados posteriormente.

Electrochemical process that seeks to refine the anodic copper obtained in the smelter to produce high purity copper cathodes, which are later marketed.



COMERCIALIZACIÓN

COMERCIALIZATION

Actividades relacionadas a la comercialización de productos de venta mineros (concentrados, cátodos, entre otros).

Activities related to the marketing of mining sales products (concentrates, cathodes, among others).



USOS Y APLICACIÓN DEL COBRE

USES AND APPLICATION OF COPPER

Investigación aplicada e innovación sobre los distintos usos y aplicaciones que tiene y podría tener el cobre en industrias relacionadas.

Applied research and innovation on the different uses and applications that copper has and could have in related industries.



TRANSVERSAL

TRANSVERSAL

Actividades que no se pueden clasificar dentro de un proceso minero específico, actuando en forma transversal a la cadena de valor minera.

Activities that cannot be classified within a specific mining process, acting transversally to the mining chain of value.



08

ÍNDICE

EMPRESAS PROVEEDORAS

Index of Suppliers Companies



20



21



22



23



24



25



26



27



28



29



30



31



32



33



34



35



36



37



38



39



40



41



42



43



44



45



46



47



48



49



50



51



52



53



54



55



56



57



58



59



60



61



62



63



64



65



66



67



69



70

09

EMPRESAS PROVEEDORAS

DE LA MINERÍA DE EXPORTACIÓN

EXPORT MINING SUPPLIERS COMPANIES



Automatización de procesos mineros

Automation of mining processes

Fuel Explorer es una plataforma enfocada en medir de forma, no invasiva, los niveles de combustible en los estanques de combustible de camiones mineros, enviando los datos de forma telemétrica a su software de control. KmScan permite visualizar la operación minera con foco en disminuir las detenciones de falsos positivos, generados por el sistema anti-obstáculo en camiones mineros autónomos. eClamp es una plataforma que permite monitorear los cables mineros que alimentan palas y equipos de perforación, detectando posibles nodos en cortocircuito.



Ventajas: Fuel Explorer, eClamp y KmScan son plataformas telemétricas de alta precisión que contribuyen a la optimización de la gestión de la operación minera.

Fuel Explorer is a platform focused on measuring non-invasively fuel levels in mining trucks fuel tanks, sending the data telemetrically to its control software. KmScan allows to visualize the mining operation focusing on reducing false positive stops, generated by the anti-obstacle system in autonomous hauling trucks. eClamp is a platform that allows monitoring of mining cables powering shovels and drilling rigs, detecting possible short-circuited nodes.

Advantages: Fuel Explorer, eClamp and KmScan are high-precision telemetric platforms that contribute to the optimization of mining operation management.



MINA RAJO
OPEN PIT MINE



ÁMBITOS DE APLICACIÓN

Mina Rajo

ASOCIACIONES

MINNOVEX, Expande

CLIENTES

CODELCO, Collahuasi, Anglo American, AMSA.

¿QUÉ BUSCA?

Cientes. Representantes comerciales. Distribuidores.

SCOPE

Open Pit Mine

ASSOCIATIONS

MINNOVEX, Expande

CLIENTS

CODELCO, Collahuasi, Anglo American, AMSA.

¿LOOKING FOR?

Clients. Business representatives. Distributors.

CONTACT INFORMATION

DATOS DE CONTACTO

JUAN CARLOS ORTIZ
GERENTE COMERCIAL
CCO

JCORTIZ@AIKOLOGIC.COM

+56 9 814 942 26

Juana de Arco 2012, Of 15,
Providencia, Santiago, CHILE.

SOCIAL MEDIA

REDES SOCIALES

@AIKOLOGIC

@AIKO



MINA RAJO | FUNDICIÓN
OPEN PIT MINE | SMELTING

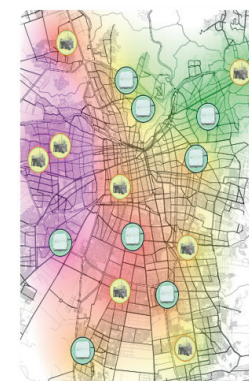


Monitoreo ambiental inteligente en tiempo real

Intelligent real-time environmental monitoring

Airflux ofrece servicios integrales de monitoreo y seguimiento de contaminantes atmosféricos, modelación y asesoría ambiental. Con la plataforma de visualización, puedes conocer en tiempo real la calidad del aire en diferentes puntos de la operación, identificar áreas críticas y gestionar alertas automáticas para facilitar la gestión ambiental y optimizar las medidas de supresión de polvo, entre otras. Airflux facilita y reduce los costos en la gestión de emisiones atmosféricas.

Airflux offers comprehensive services for monitoring and tracking atmospheric pollutants, modeling and environmental consulting. With the visualization platform, you can know the air quality in real time at different points of the operation, identify critical areas and manage automatic alerts to facilitate environmental management and optimize dust suppression measures, among others. Airflux facilitates and reduces costs in the management of atmospheric emissions.



Ventajas: tecnología de bajo costo, portátil y adaptable, personalizable según necesidades, desarrollada por expertos en monitoreo ambiental, siguiendo los estándares de la EPA.

Advantages: low-cost, portable and adaptable technology, customizable according to needs, developed by environmental monitoring experts, following EPA standards.



ÁMBITOS DE APLICACIÓN

Mina Rajo
Fundición

CLIENTES

Sierra Gorda

¿QUÉ BUSCA?

Clientes.

SCOPE

Open Pit Mine
smelting

CLIENTS

Sierra Gorda

¿LOOKING FOR?

Clients



CONTACT INFORMATION

DATOS DE CONTACTO

 **KEVIN VALENZUELA CONTRERAS**
GERENTE DE PROYECTOS
PROJECT ANAGER

 KVALENZUELA@AIRFLUX.CL

 +56 9 734 252 46

 Antonio Bellet 202,
Providencia, Santiago, CHILE.

SOCIAL MEDIA

REDES SOCIALES

 @AIRFLUX_SPA

 @AIRFLUX-SPA



Proveedor mundial de celdas electrolíticas

Global supplier for electrolytic cells

Ingeniería, Diseño y suministro de Celdas Electrolítica de hormigón polimérico Supertank®, estanques seccionales, bloques aislantes / espaciadores de electrodos (capping boards), sistemas de aireación para mejoramiento de calidad catódica (tecnología propia), materiales compuestos estervinílicos prefabricados para aplicaciones de canaletas, protección de pisos y otros productos anticorrosivos para las industrias de minería y construcción. Experiencia reconocida por el suministro de celdas de hormigón polimérico y sus accesorios. Productos operando en más de 20 países.

Engineering, design and supply for Supertank® polymer concrete electrolytic cells, sectional tanks, insulating blocks / electrode spacers (capping boards), aeration systems for cathodic quality improvement (ANCOR TECMIN technology), prefabricated stervinyl composite materials for gutter applications, floor protection and other anticorrosive products for the mining and construction industries. Broad experience in the supply of polymer concrete cells and their accessories. Products operating in more than 20 countries.



Ventajas: Reconocida por el suministro de celdas de hormigón polimérico y sus accesorios. Planta Industrial en Chile para fabricar celdas electrolíticas, capping boards para el mercado local y extranjero.

Advantages: Well known for being the polymer concrete cells and accessories supplier for Industrial plants in Chile to manufacture electrolytic cells, capping boards for the local and foreign market.

PROCESO HIDROMETALÚRGICO | REFINACIÓN ELECTROLÍTICA
HYDROMETALLURGICAL PROCESS | ELECTROLYTIC REFINING



ÁMBITOS DE APLICACIÓN

Proceso Hidrometalúrgico
Refinación Electrolítica

ASOCIACIONES

MINNOVEX, CCS, SICEP, SOFOFA, QUADREM

CLIENTES

CODELCO, Glencore, AMSA, Metso, BHP, PPC Japan, Korea Zinc, Sun Metals, Mitsubishi Materials, Aglo American, TECK.

¿QUÉ BUSCA?

Clientes. Socios comerciales. Representantes comerciales.

SCOPE

Hydrometallurgical Process
Electrolytics Refining

ASSOCIATIONS

MINNOVEX, CCS, SICEP, SOFOFA, QUADREM

CLIENTS

CODELCO, Glencore, AMSA, Metso, BHP, PPC Japan, Korea Zinc, Sun Metals, Mitsubishi Materials, Aglo American, TECK.

¿LOOKING FOR?

Clients. Business partners. Business Representatives.

CONTACT INFORMATION

DATOS DE CONTACTO

MAURICIO PERRETA C.
GERENTE COMERCIAL
CCO

MAURICIO.PERRETTA@ANCORTECMIN.COM

+56 2 251 060 24; +56 9 2 251 060 00

Av. La Divisa 01011
San Bernardo, Santiago, CHILE.

SOCIAL MEDIA

REDES SOCIALES

@NUEVAANCORTECMIN



AiBruna

Análisis predictivo (AI) y optimización productiva

Predictive analysis (AI) and production optimization

La tecnología Bruna ofrece soluciones integrales, incluyendo módulos de: 1) Predicción, usa IA para prever con 98% de precisión calidad de la materia prima futura, facilitando la planificación y ajuste operativo. 2) Blending, optimiza la mezcla de materia prima e insumos, estabilizando el proceso y manteniendo la calidad del producto. 3) Optimización y Planificación, mejora la eficiencia operativa y maximiza la productividad, abordando variabilidad de materia prima, imprevistos y seguridad operativa.

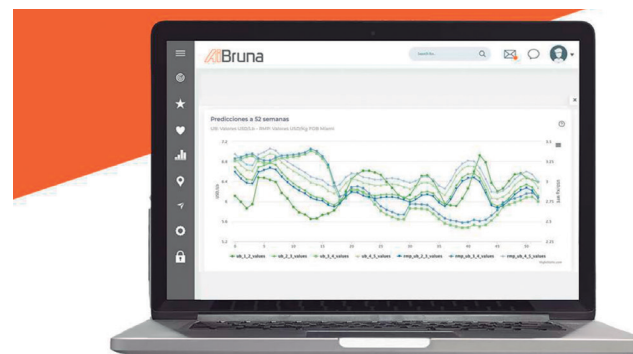
Bruna technology offers comprehensive solutions, including the following modules: 1) Prediction, uses AI to predict the quality of future raw materials with 98% accuracy, facilitating planning and operational adjustment. 2) Blending, optimizes the mix of raw materials and inputs, stabilizing the process and maintaining product quality. 3) Optimization and Planning, improves operational efficiency and maximizes productivity, addressing raw material variability, unforeseen events and operational security.



Ventajas: Bruna destaca por su rápida implementación personalizada, análisis superior con IA, enfoque en mejora continua, y experiencia específica en industria, optimizando procesos y costos en minería.

Advantages: Bruna stands out for its rapid personalized implementation, superior analysis with AI, focus on continuous improvement, and specific industry experience, optimizing processes and costs in mining.

PLANIFICACIÓN MINERA | PROCESO DE CONCENTRACIÓN DE MINERALES | RELAVES | FUNDICIÓN
MINING PLANNING | MINERAL CONCENTRATION PROCESS | TAILINGS | SMELTING



ÁMBITOS DE APLICACIÓN

Planificación Minera
Relaves
Fundición
Proceso de concentración de minerales

ASOCIACIONES

500 Startup, SAP.IO

CLIENTES

CMP, SQM

¿QUÉ BUSCA?

Clientes. Socios comerciales. Representantes comerciales. Distribuidor.

SCOPE

Mining Planning
Tailings
Smelting
Mineral concentration process

ASSOCIATIONS

500 Startup, SAP.IO

CLIENTS

CMP, SQM

¿LOOKING FOR?

Clients. Business partners. Business Representatives. Distributor.

CONTACT INFORMATION

DATOS DE CONTACTO

CAMILA PEREIRA
COO-HEAD OF MEXICO

CPEREIRA@BRUNA.AI

+56 9 766 795 97

Dieciocho de septiembre 490,
Antofagasta, CHILE.

SOCIAL MEDIA

REDES SOCIALES

@BRUNA-AI



MINA RAJO | MINA SUBTERRÁNEA | PROCESO DE CONCENTRACIÓN DE MINERALES | PROCESO HIDROMETALÚRGICO | RELAVES | FUNDICIÓN
OPEN PIT MINE | UNDERGROUND MINE | MINERAL CONCENTRATION PROCESS | HYDRIMETALLURGICAL PROCESS | TAILINGS | SMELTING

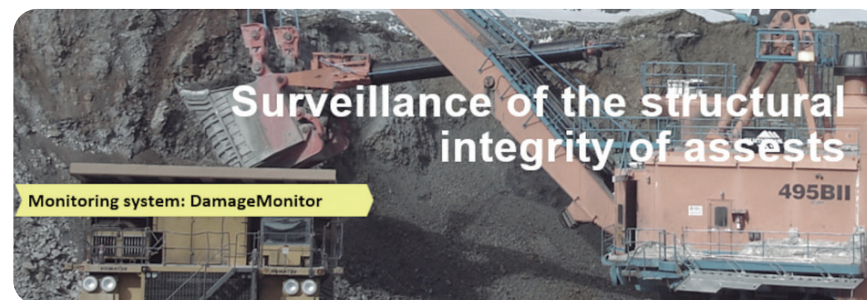


Monitoreo remoto de daño para equipos y flotas

Remote damage monitoring for equipment and fleets

SiAMFlex: medición y análisis de vibraciones para sistemas de velocidad variable o gran tamaño. Detecta defectos, su localización y severidad. DamageMonitor: Supervisión operacional para identificar zonas críticas de la estructura, el daño por fatiga y el efecto de la operación en vida útil y disponibilidad. Ambos incluyen sensores inalámbricos, retroalimentan los operadores, alertas automáticas e indicaciones para mejorar la seguridad, planificación y ejecución del mantenimiento.

SiAMFlex: measurement and analysis of vibration for variable speed systems or large systems. Detects defects, their location and severity. DamageMonitor: Operational monitoring to identify critical areas of the structure, fatigue damage and the effect of operation on useful life and availability. Both include wireless sensors, operator feedback, automatic alerts and indications to improve safety, planning and maintenance execution.



Ventajas: 20 años de experiencia con resultados verificables en minería de clase mundial. Sistemas desarrollados por CADETECH, sin dependencia de terceros. Tecnologías sin equivalentes técnicos en el mercado.

ADVANTAGES: 20 years of experience with verifiable results in world-class mining. Systems developed by CADETECH, without being dependant on third parties. This technologies have no technical equivalent on the market.

.....

ÁMBITOS DE APLICACIÓN

Mina Rajo
Mina Subterránea
Proceso de Concentración de Minerales
Proceso Hidrometalúrgico
Relaves
Fundición

ASOCIACIONES

BHP, Anlgo American, CODELCO, AMSA, Glencore, Mosaic, AngloGold Ashanti.

CLIENTES

ISO 9001:2015, ISO 45001:2018

¿QUÉ BUSCA?

Clientes. Representantes comerciales.

SCOPE

Open Pit Mine
Underground Mine
Mineral Concentration Process
Hydrometallurgical Process
Tailings
Smelting

ASSOCIATIONS

BHP, Anlgo American, CODELCO, AMSA, Glencore, Mosaic, AngloGold Ashanti.

CLIENTS

ISO 9001:2015, ISO 45001:2018

¿LOOKING FOR?

Clients. Business Representatives.

.....

CONTACT INFORMATION

DATOS DE CONTACTO

RODOLFO KÖCK
DIRECTOR DE NEGOCIOS INTERNACIONALES
INTERNACIONAL BUSINESS DIRECTOR

RKOCK@CADETECH.CL

+56 9 988 385 53

Av. Chacabuco 1085 of 1301, Concepción, CHILE.

SOCIAL MEDIA

REDES SOCIALES

@CADETECH S.A



Servicios de supresión de polvo y ahorro de agua

Dust suppression and water saving services

Ceibo es una empresa de tecnología minera fundada en Chile, que desarrolla soluciones para aumentar la producción de cobre, y ejecutar operaciones más sostenibles, combinando ciencia, ingeniería y excelencia operacional. Control de polvo, ahorro de agua en caminos y otras fuentes. Aplicación de supresor de polvo y anticongelante para caminos. Monitoreo de emisiones de polvo provenientes de distintas fuentes. Monitoreo de riego para camiones aljibes. Gestión de datos, Ingeniería y reportabilidad.



Ventajas: Producto de origen orgánico, sustentable y biodegradable para caminos Rampas. Desarrollo I+D & Data. Laboratorio propio. Flexibilidad operacional y adaptabilidad a las necesidades de los clientes.

Ceibo is a mining technology company founded in Chile, which develops solutions to increase copper production, and execute more sustainable operations, combining science, engineering and operational excellence. Dust control, water saving on roads and in other sources. Dust suppressant application and road antifreeze. Monitoring of dust emissions from different sources. Irrigation monitoring for water bowser trucks. Data management, engineering and reportability.

Advantages: Organic, sustainable product for haul roads. R&D development & data. Self Owned Laboratory. Operational flexibility and customer needs adaptability.

PLANIFICACIÓN MINERA | MINA RAJO | RELAVES
MINING PLANNING | OPEN PIT MINE | TAILINGS



ÁMBITOS DE APLICACIÓN

Planificación Minera
Mina Rajo
Relaves

ASOCIACIONES

MINNOVEX, APRIMIN, AIA

CLIENTES

AMSA, Anglo American, CODELCO, ICV, Gols, Fields

¿QUÉ BUSCA?

Clientes. Socios comerciales. Representantes comerciales.

SCOPE

Mining Planning
Open Pit Mine
Tailings

ASSOCIATIONS

MINNOVEX, APRIMIN, AIA

CLIENTS

AMSA, Anglo American, CODELCO, ICV, Gold Fields

¿LOOKING FOR?

Clients. Business partners. Business Representatives.

CONTACT INFORMATION

DATOS DE CONTACTO

JOSÉ IGNACIO CARRASCO BRAVO
DIRECTOR COMERCIAL
cco

JICARRASCO@CEIBO.TECH

+56 9 954 445 37

Av. Vicuña Mackenna 4860, piso 9 Macul, Santiago, CHILE.

SOCIAL MEDIA

REDES SOCIALES

@CEIBOTECH

@CEIBO_TECH

@CEIBOTECH

CLOMA

Refugios, detección de gases, incendios y personas

Refuge chambers, gas and fire detection and personal tracking

Los refugios LifeRC proveen un lugar seguro, cumplen con estrictos requerimientos técnicos y regulaciones internacionales de seguridad industrial. Los sistemas de monitoreo de gases e incendios Smart GMIS están diseñados para medir gases y temperatura, alertar y entregar las instrucciones necesarias para mitigar el riesgo. CLOMA Safety Network es un software de gestión de emergencias y rescates industriales cuando la vida de los trabajadores peligran para garantizar un rescate y/o evacuación segura.

The LifeRC refuge chambers provide a safe place complying with strict technical requirements and international safety regulations. Our gas and fire monitoring systems are designed to measure gasses and temperature, alert and give the necessary instructions to mitigate risk. The CLOMA Safety Network is an industrial rescue and emergency management software focus on help when the lives of workers are in danger, to guarantee a safe rescue and/or evacuation.



Ventajas: Tecnología con asistencia por voz y vinculada a un software de gestión de emergencias para operar de manera remota, pensado en las personas y en facilitar el uso del sistema en una situación de estrés.

Advantages: Voice assistance technology and remote operation linked to emergency management software, thought for people and for facilitating the use of the system in a stressful situation.

MINA RAJO | MINA SUBTERRÁNEA | FUNDICIÓN
OPEN PIT MINE | UNDERGROUND MINE | SMELTING



ÁMBITOS DE APLICACIÓN

Mina Rajo
Mina Subterranea
Fundición

CLIENTES

CODELCO, Minera Aqueros, GRan Colombia Gols, Panamerican Silver, Glencore, Mitsui Mining, Antamina, Mas Errazuriz, Astaldi, Gardilcic.

¿QUÉ BUSCA?

Clientes. Socios comerciales. Representantes comerciales. Distribuciones.

SCOPE

Open Pit Mine
Underground Mine
Smelting

CLIENTS

CODELCO, Minera Aqueros, GRan Colombia Gols, Panamerican Silver, Glencore, Mitsui Mining, Antamina, Mas Errazuriz, Astaldi, Gardilcic.

¿LOOKING FOR?

Clients. Business partners. Business Representatives. Distributors.

CONTACT INFORMATION

DATOS DE CONTACTO

DANIELA COLOMA
DIRECTOR COMERCIAL
CCO

DCOLOMA@CLOMA.CL

+56 9 789 901 81

Lo Echevers 1001, Quilicura, Santiago, CHILE.

SOCIAL MEDIA

REDES SOCIALES

@CLOMA

@CLOMAENGINEERING8761



CODDI

DRIVING INDUSTRY FORWARD

Predicción de Mantenimiento Minero con IA

AI predictive maintenance for high-value assets

Coddi ofrece soluciones de mantenimiento predictivo basadas en inteligencia artificial para la industria minera. Nuestra plataforma analiza datos de equipos mineros, utilizando algoritmos de aprendizaje automático para prever fallos. Esto permite una gestión proactiva del mantenimiento, optimizando la confiabilidad de los equipos y reduciendo el tiempo de inactividad. Coddi revoluciona las estrategias de mantenimiento, ofreciendo eficiencia operativa y ahorros significativos a las empresas mineras.

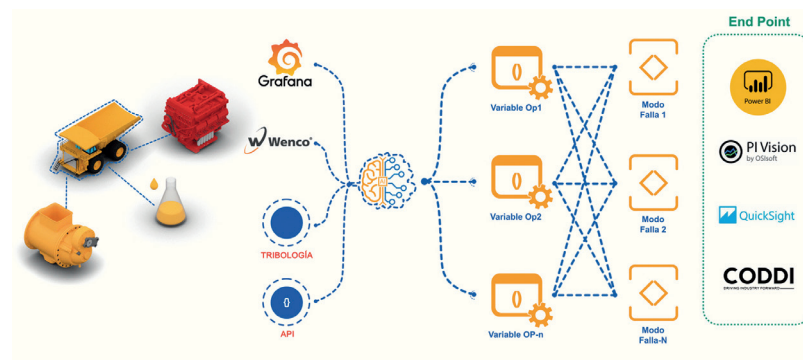
Coddi provides AI-powered predictive maintenance services for the mining industry. We harness advanced machine learning algorithms to analyze vital equipment data. By identifying patterns and anomalies, our solution predicts maintenance needs, enabling proactive scheduling of repairs. This approach minimizes downtime, optimizes equipment reliability, and enhances operational efficiency. Additionally, our generative AI application offers precise condition monitoring, providing actionable diagnostics for well-informed maintenance decisions.



Ventajas: Coddi se destaca con su enfoque único en mantenimiento predictivo basado en IA, ofreciendo despliegue rápido, integración sin problemas y soluciones multimarca, superando a la competencia.

Advantages: Coddi stands out with its unique focus on AI-Based predictive maintenance, offering rapid deployment, seamless integration and multi-brand solutions, outperforming the competition.

MINA RAJO | MINA SUBTERRÁNEA | PROCESO DE CONCENTRACIÓN DE MINERALES | PROCESO HIDROMETALÚRGICO
OPEN PIT MINE | UNDERGROUND MINE | MINERAL CONCENTRATION PROCESS | HYDROMETALLURGICAL PROCESS



ÁMBITOS DE APLICACIÓN
 Mina rajo
 Mina Subterránea
 Proceso de Concentración de Minerales
 Proeso Hidrometalúrgico

ASOCIACIONES
 MINNOVEX

CLIENTES
 Collahuasi, TECK, AMSA, Cummins.

¿QUÉ BUSCA?
 Clientes. Socios comerciales.

SCOPE
 Open Pit Mine
 Underground Mine
 Mineral Concentration Process
 Hydrometallurgical Process

ASSOCIATIONS
 MINNOVEX

CLIENTS
 Collahuasi, TECK, AMSA, Cummins

¿LOOKING FOR?
 Clients. Business partners.

CONTACT INFORMATION

DATOS DE CONTACTO

PEDRO CANCINO BARRAZA
 DIRECTOR EJECUTIVO
 CEO

PEDRO@CODDI.AI

+56 9 789 876 49

José Blumell 215,
 Antofagasta, CHILE.

SOCIAL MEDIA

REDES SOCIALES

@CODDI



TRANSVERSAL
TRANSVERSAL

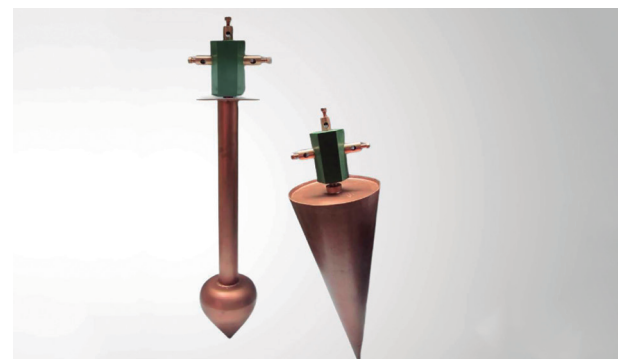


Innovación Tecnológica en Sistemas Puesta a Tierra

Technological Innovation in Grounding Systems

ELECTROTIERRA, con más de una década de experiencia global, destaca en ingeniería innovadora para la protección de tierras. Nuestro exclusivo Cátodo Electrodo supera las limitaciones de las mallas tradicionales, brindando una protección eléctrica y electrónica efectiva. Al implementar este sistema, creamos condiciones ideales para la vanguardia en tecnología de sistemas eléctricos, garantizando un funcionamiento seguro, eficaz y eficiente.

ELECTROTIERRA, with more than a decade of global experience, stands out in innovative engineering for grounding protection. Our exclusive Cathode Electrode overcomes the limitations of traditional meshes, providing effective electrical and electronic protection. By implementing this system, we create ideal conditions for cutting-edge electrical system technology, guaranteeing safe, effective and efficient operation.



Ventajas: Ofrece una reducción de las resistencias mutuas y garantiza un contacto directo y efectivo con el terreno, asegurando una impedancia de puesta a tierra más baja que otros electrodos disponibles.

Advantages: It offers a reduction in mutual resistances and guarantees direct and effective on ground contact, ensuring a lower grounding impedance than other available electrodes.

.....

ÁMBITOS DE APLICACIÓN

Transversal

ASOCIACIONES

CCS, RedNegocios

CLIENTES

Anglo American, AMSA, Lomas Bayas, CODELCO, BHP, Sierra Gorda, Caserones.

CERTIFICACIONES

IEEE-80-82, IEC, NEC

¿QUÉ BUSCA?

Clientes. Socios comerciales.

.....

CONTACT INFORMATION

DATOS DE CONTACTO

 **FABIOLA MENESES NORIEGA**
GERENTE GENERAL
CEO

 F.MENESES@ELECTROTIERRA.CL

 +56 9 410 073 90

 Apoquindo 6410, Of 605, Las Condes, Santiago, CHILE.

SCOPE

Transversal

ASOCIACIONES

CCS, RedNegocios

CLIENTS

Anglo American, AMSA, Lomas Bayas, CODELCO, BHP, Sierra Gorda, Caserones.

CERTIFICACIONES

IEEE-80-82, IEC, NEC

¿LOOKING FOR?

lients. Business partners.

SOCIAL MEDIA

REDES SOCIALES

 @ELECTROTIERRA



Centro de I+D Biotecnológico para la Minería

Biotechnology R&D Center for Mining

Nuestra empresa, se ha especializado en productos para un control integral de material particulado en la industria minera. Contamos con 3 productos, ZeroSi® para caminos y erradicación de la sílice en caminos y otras fuentes de emisión. Nanopermionic para el frente de carguío. DustShield, para el control de polvo en tronadura. Somos especialistas en el área de la corrosión de origen biológico y también química. Realizamos el monitoreo de acueductos en la industria minera y desaladoras.

Our company has specialized in products for comprehensive control of particulate matter in the mining industry. We have 3 products, ZeroSi® for roads and eradication of silica on roads and other emission sources. Nanopermionic for the loading front. DustShield, for dust control in blasting. We are specialists in the area of corrosion of biological and chemical origin. We monitor aqueducts in the mining industry and desalination plants.



Ventajas: Nuestro producto zerosi es el único producto del mercado de supresores que puede comprometer un KPI para la disminución de la sílice respirable. Es altamente competitivo.

Advantages: Our zerosi product is the only product on the suppressor market that can commit a KPI for respirable silica abatement. It is highly competitive.

MINA RAJO | MINA SUBTERRÁNEA | RELAVES
OPEN PIT MINE | UNDERGROUND MINE | TAILINGS



.....
ÁMBITOS DE APLICACIÓN

Mina Rajo
Mina Subterránea
Relaves

ASOCIACIONES

AndesMETS, Woman Board Up

CLIENTES

AMSA, Aguas Cap, CMP, Sierra Gorda.

¿QUÉ BUSCA?

Clientes.

SCOPE

Open Pit Mine
Underground Mine
Tailings

ASSOCIATIONS

AndesMETS, Woman Board Up

CLIENTS

AMSA, Aguas Cap, CMP, Sierra Gorda.

¿LOOKING FOR?

Clients.

.....
CONTACT INFORMATION

DATOS DE CONTACTO

PAMELA CHAVEZ CROCKER
GERENTE GENERAL
CEO

PCHAVEZ@DOMOLIF.COM

+56 9 989 570 49

Limache 727, Antofagasta, CHILE.

SOCIAL MEDIA

REDES SOCIALES

@DOMOLIF

@DOMOLIF.CL

@DOMOLIF.CL



Tecnologías y herramientas de perforación

Drilling tools and technologies

Diseño, fabricación y exportación a más de 35 países herramientas de perforación para la minería de rajo y subterránea, exploración minera, e industrias de canteras, pozos de agua y geotermia. Equipos para el retrofit de flotas de perforación, automatizando el proceso de recambio de sarta, con un impacto en seguridad y productividad. Ofrece servicios de mantención y servicio experto en perforación, así como softwares de tracking de vida útil y descarte de herramientas de perforación.

Design, manufacture and export to more than 35 countries drilling tools for pit and underground mining, mineral exploration, quarry industries as well as water well and geothermal industries. Equipment for the retrofit of drilling fleets, automating the string replacement process, with an impact on safety and productivity. It offers maintenance services and expert drilling services, as well as useful life tracking and disposal software for drilling tools.



Ventajas: Mejor costo por metro del mercado. Alta calidad. Aumento de productividad de la operación de perforación, reducción exposición del personal, incremento de seguridad y reducción huella de carbono.

Advantages: Best cost per meter of the market. High quality. Increased productivity of the drilling operation, reduced personnel exposure, increased safety and reduced carbon footprint.

EXPLORACIÓN Y GEOCIENCIAS | MINA RAJO | MINA SUBTERRÁNEA
GEOSCIENCES AND EXPLORATION | OPEN PIT MINE | UNDERGROUND MINE



.....

ÁMBITOS DE APLICACIÓN

Exploración y Geociencias
Mina Rajo
Mina Subterránea

ASOCIACIONES

MINNOVEX, AndesMETS, Endeavor

CLIENTES

CODELCO, Anglo American, AMSA, Glencores, BHP, Vale, Kinross, Nevada Gold Mines, Barrick, Freeport McMoran, Cerro Verde, Antamina, Chinalco, Fresnillo PLC.

CERTIFICACIONES

ISO 9001, ISO 14001, ISO 45001

¿QUÉ BUSCA?

Clientes. Distribuciones.

.....

CONTACT INFORMATION

DATOS DE CONTACTO

TRINIDAD CARMONA
CO-GERENTE GENERAL
CO-CEO

TCARMONA@DRILLCO.COM

+56 9 409 075 78

Av. Américo Vespucio Norte
1387, Quilicura, Santiago, CHILE.

SCOPE

Geosciences and Exploration
Open Pit Mine
Underground Mine

ASOCIACIONES

MINNOVEX, AndesMETS, Endeavor

CLIENTS

CODELCO, Anglo American, AMSA, Glencores, BHP, Vale, Kinross, Nevada Gold Mines, Barrick, Freeport McMoran, Cerro Verde, Antamina, Chinalco, Fresnillo PLC.

CERTIFICATES

ISO 9001, ISO 14001, ISO 45001

¿LOOKING FOR?

Clients. Distributors.

SOCIAL MEDIA

REDES SOCIALES

@DRILLCO-TOOLS

@DRILLCO.OFFICIAL

@DRILLCO_OFFICIAL



Tecnologías Avanzadas para la Minería Sostenible

Advanced Technologies for Sustainable Mining

Dos líneas de negocio: Programación y automatización mediante herramientas Office 365. Desarrollo de softwares: SimuTag: Gestión eficiente de Forzados o Bypass, asegura trazabilidad, agilidad y control en área DCS y mantenimiento. SmartPLS: Optimiza proceso de lixiviación con algoritmos dinámicos, digitalizando, reduciendo insumos y aumentando recuperación. SaveWater: Trazabilidad del recurso hídrico, promoviendo ahorro con reportes de indicadores y cumplimiento de KPI's personalizados.

Two lines of business: Programming and automation by using Office 365 tools. Software development: SimuTag: Efficient management of "Forzados" or Bypass, ensures traceability, agility and control in the DCS and maintenance area. SmartPLS: Optimizes leaching process with dynamic algorithms, digitizing, reducing inputs and increasing recovery. SaveWater: Traceability of water resources, promoting savings with indicator reports and compliance with personalized KPIs.



Ventajas: Impulsamos eficiencia e innovación en la industria 4.0 con software integral para optimizar procesos en todas las fases, desde exploración hasta control de gestión.

Advantages: We promote efficiency and innovation in 4.0 industry with comprehensive software to optimize processes in all phases, from exploration to management control.

PROCESO DE CONCENTRACIÓN DE MINERALES | PROCESO HIDROMETALÚRGICO
MINERAL CONCENTRATION PROCESS | HYDROMETALLURGICAL PROCESS



ÁMBITOS DE APLICACIÓN
Proceso de Concentración de Minerales
Proceso Hidrometalúrgico

ASOCIACIONES
SICEP, AUSCHAM

CLIENTES
AMSA, BHP, Minera Marcobre

CERTIFICACIONES
Certificación en ciberseguridad OWASP
Compliant, EC-Council

¿QUÉ BUSCA?
Clientes. Socios comerciales.

CONTACT INFORMATION

DATOS DE CONTACTO

- LUIS VALDEBENITO CRUCES**
GERENTE GENERAL
CEO
- LUIS.VALDEBENITO@DUHOVIT.CL
- +56 9 814 977 08
- Baquedano 239 of 203,
Antofagasta, CHILE.

SCOPE
Mineral Concentration Process
Hydrometallurgical Process

ASSOCIATIONS
SICEP, AUSCHAM

CLIENTS
AMSA, BHP, Minera Marcobre

CERTIFICATES
Cybersecurity certification OWASP Compliant,
EC-Council

¿LOOKING FOR?
Clients. Business partners.

SOCIAL MEDIA

REDES SOCIALES

@DUHOVIT



EXPLORACIÓN Y GEOCIENCIAS | PLANIFICACIÓN MINERA | MINA RAJO | MINA SUBTERRÁNEA | RELAVES
GEOSCIENCES AND EXPLORATION | MINING PLANNING | OPEN PIT MINE | UNDERGROUND MINE | TAILINGS



Ingeniería en minas y geociencias aplicadas

Mining engineering and applied geosciences

Análisis estratégico integral; Diseño y análisis de estabilidad de infraestructura minera y civil; Diseño de sistemas de soporte; Planificación Minera; Evaluación técnica económica de Proyectos Mineros. Sala de Vigilancia Geotécnica. Diseño e implementación de sistemas de monitoreo; Servicio de monitoreo geotécnico, microsísmico y de vibraciones post tronadura. Control de riesgos; Evaluación y sistemas de control de caída de rocas. Procesamiento y análisis de datos (IA Y ML).

Comprehensive strategic analysis; Design and stability analysis of mining and civil infrastructure; Design of support systems; Mining Planning; Technical economic evaluation of Mining Projects. Geotechnical Surveillance Room. Design and implementation of monitoring systems; Geotechnical, microseismic and post-blasting vibration monitoring service. Risk control; Rockfall evaluation and control systems. Data processing and analysis (AI and ML).



Ventajas: Profesionales con amplia experiencia. Soluciones integrales, a partir de un análisis estratégicos y rigurosos de las problemáticas. Desarrollo de tecnología de punta (I.A.).

Advantages: Professionals with extensive experience. Comprehensive solutions, based on a strategic and rigorous analysis of the problems. Development of cutting-edge technology (AI).

.....
ÁMBITOS DE APLICACIÓN
Exploración y Geociencias
Planificación Minera
Mina Rajo
Mina Subterránea
Relaves

CLIENTES
AMSA, CODELCO, VOLCAN, Collahuasi, CMP, PAS, Capstone Copper, Minera Altair, Sierra Atacama, Cemin Bacis, Calibre Mining Corp.

¿QUÉ BUSCA?
Clientes. Socios comerciales.

.....
CONTACT INFORMATION

DATOS DE CONTACTO
 NELSON SÁNCHEZ REYES
LÍDER NUEVOS NEGOCIOS
NEW BUSINESS LEADER

NSANCHEZ@EMT.CL
 +56 9 731 830 51
 Calle Limache 3405, of 2, Viña del Mar, CHILE.

SCOPE
Geosciences and Exploration
Mining Planning
Open Pit Mine
Underground Mine
Tailing

CLIENTS
AMSA, CODELCO, VOLCAN, Collahuasi, CMP, PAS, Capstone Copper, Minera Altair, Sierra Atacama, Cemin Bacis, Calibre Mining Corp.

¿LOOKING FOR?
Clients. Business partners.

SOCIAL MEDIA

REDES SOCIALES
 @EMININGTECHNOLOGY



PROCESO DE CONCENTRACIÓN DE MINERALES | PROCESO HIDROMETALÚRGICO |
RELAVES | REFINACIÓN ELECTROLÍTICA
MINERAL CONCENTRATION PROCESS | HYDROMETALLURGICAL PROCESS |
TAILINGS | ELECTROLYTIC REFINING



Hidrometalurgia y eficiencia hídrica y operacional

Hydrometallurgy and water and operational efficiency

Productos para Hidrometalurgia: Capping boards, Barras de distribución de corriente, Aisladores anódicos, Marcos anódicos y catódicos, Control de neblina ácida, Producción con altas densidades de corriente. Productos para Eficiencia Hídrica: Cubierta flotante Barrier Ball® (www.barrierball.cl), Cubierta flotante Covex® (www.covex-cover.com).

Products for Hydrometallurgy: Capping boards, current distribution bars / Bus bars, Anode insulators, Anode and cathode frames, Acid mist control / Acid mist abatement/ Production at high current densities. Products for Water Efficiency: Barrier Ball® floating cover (www.barrierball.cl) / Barrier Ball® floating cover, Covex® floating cover (www.covex-cover.com) / Covex® floating cover.



ÁMBITOS DE APLICACIÓN

Proceso de Concentración de Minerales
Proceso Hidrometalúrgico
Relaves
Refinación Electolítica

ASOCIACIONES

Water Environment feredation, Irrigation Association, Asexma.

CLIENTES

BHP, Anglo American, Vale, Teck, CODELCO, AMSA, Kinross, Anglo Platinum, Grupo México, SQM, Albermarle, MYTCL, El Boleo, Aurubis, MMG, Yanacocha.

¿QUÉ BUSCA?

Clients. Representantes comerciales.

SCOPE

Mineral Concentration Process
Hydrometallurgical Process
Tailings
Electrolytic Refining

ASSOCIATIONS

Water Environment feredation, Irrigation Association, Asexma.

CLIENTS

BHP, Anglo American, Vale, Teck, CODELCO, AMSA, Kinross, Anglo Platinum, Grupo México, SQM, Albermarle, MYTCL, El Boleo, Aurubis, MMG, Yanacocha.

¿LOOKING FOR?

Clients. Business representatives.

CONTACT INFORMATION

DATOS DE CONTACTO

CRISTÓBAL RODILLO
GERENTE COMERCIAL
CCO

CRODILLO@EXMA.CL

+56 9 987 143 72

San Eugenio 12212,
San Bernardo, CHILE.

SOCIAL MEDIA

REDES SOCIALES

@BARRIERBALL

@BARRIERBALL

@BARRIERBALL

@BARRIERBALL



Ventajas: Nuestros productos destacan por su calidad, confiabilidad, eficiencia y vida útil. Nuestro portafolio de clientes lo avalan.

Advantages: Our products stand out for their quality, reliability, efficiency and useful life. Our client portfolio supports it.



MINA RAJO | MINA SUBTERRÁNEA | PROCESO DE CONCENTRACIÓN DE MINERALES | PROCESO HIDROMETALÚRGICO | RELAVES | FUNDICIÓN
 OPEN PIT MINE | UNDERGROUND MINE | MINERAL CONCENTRATION PROCESS
 | HYDROMETALLURGICAL PROCESS | TAILINGS | SMELTING

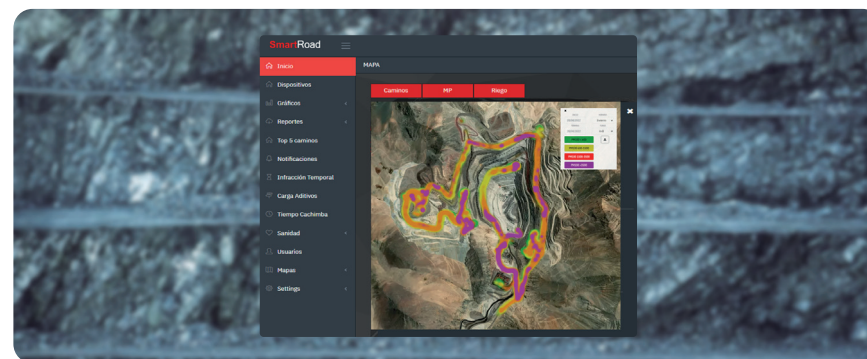


SmartRoad, control de polvo en faenas mineras

SmartRoad, dust control in mining operations

Tecnología, desarrollada en Chile, que disminuye el polvo, por medio de: monitoreo y reporte continuo de condiciones de polvo, mapas de calor de fuentes fijas y móviles, acciones de riego inteligente, planes de riego diarios, gestión de flota de regadores y acciones de reparación de caminos, analítica y evaluación de efectividad y eficiencia de sistemas supresores y agua, la mitigación del polvo, mejorando las condiciones ambientales y de tránsito de las mineras.

Technology developed in Chile, that reduces dust through: continuous monitoring and reporting of dust conditions, heat maps of fixed and mobile sources, intelligent watering actions, daily watering plans, watering fleet management and actions road repair, analysis and evaluation of effectiveness and efficiency of suppressor and water systems, dust mitigation, improving environmental and traffic conditions of mining companies.



Ventajas: Permite la interacción de despacho de regadores y líneas de aspersión en correas, molienda, depósitos de relave, correlacionándose con factores meteorológicos y de pronóstico de calidad del aire.

Advantages: It allows the interaction of irrigation dispatch and sprinkler lines in belts, grinding, tailings deposits, correlating with meteorological and air quality forecast factors.

ÁMBITOS DE APLICACIÓN

Mina Rajo
 Mina Subterranea
 Proceso de Concentración de Minerales
 Proceso de Hidrometalúrgico
 Relaves
 Fundición

CLIENTES

BHP, CODELCO, Anglo American, Lundin, Glencore, AMSA.

¿QUÉ BUSCA?

Clientes.

SCOPE

Open Pit Mine
 Underground Mine
 Mineral Concentration Process
 Hydrometallurgical Process
 Tailings
 Smelting

CLIENTS

BHP, CODELCO, Anglo American, Lundin, Glencore, AMSA.

¿LOOKING FOR?

Clients.

CONTACT INFORMATION

DATOS DE CONTACTO

BELFOR OLIVERA BERRÍOS
 GERENTE
 CEO

B.OLIVERA@EYE3.CL

+56 9 572 802 50

Baquedano 239, of 203,
 Antofagasta, CHILE.



Equipos auxiliares mayores para la minería

Major auxiliary equipment for mining

Manipuladores de neumáticos: Equipo que facilita la manipulación y el manejo de neumáticos. Está diseñado para realizar diversas tareas, como la instalación, desmontaje, transporte y almacenamiento de neumáticos. Enrolladores de cables: Equipo diseñado para manipular y ordenar los cables eléctricos en los caminos mineros, por medio del enrollado y desenrollado, asimismo simplifica el desplazamiento de las palas gigantes o excavadoras en la minera.

Tire Manipulators: Equipment that facilitates the handling and conducting of tires. It is designed to perform various tasks such as installing, disassembling, transporting and storing tires. Cable reels: Equipment designed to manipulate and organize electrical cables on mining roads, by winding and unrolling, it also simplifies the movement of giant shovels or excavators in the mining industry.



Ventajas: Nuestros productos tienen una vida útil extensa que permite tener clientes satisfechos y seguros con su compra. Atención, calidad, tiempos de entrega, servicio y post venta es lo que nos identifica.

Advantages: Our products have an extensive useful life that allows us to have satisfied customers who trust their purchase. Attention quality, delivery times service and after sales are some of our trade services that identifies us.

MINA RAJO | MINA SUBTERRÁNEA
OPEN PIT MINE | UNDERGROUND MINE



.....
ÁMBITOS DE APLICACIÓN

Mina rajo
Mina Subterránea

CLIENTES

CODELCO, VALE, BHP, Anglo American, Rio Tinto, Fortescue

CERTIFICACIONES

ISO 9001, ISO 14001, ISO 45001

¿QUÉ BUSCA?

Cientes. Socios comerciales.

SCOPE

Open Pit Mine
Underground Mine

CLIENTS

CODELCO, VALE, BHP, Anglo American, Rio Tinto, Fortescue

CERTIFICATIONS

ISO 9001, ISO 14001, ISO 45001

¿LOOKING FOR?

Clients. Business representatives

.....
CONTACT INFORMATION

DATOS DE CONTACTO

FRANCISCO OPAZO OVALLE
GERENTE COMERCIAL
CCO

FRANCISCO.OPAZO@FMAINDUSTRIAL.COM

+56 9 947 983 15

A. Carlos Valdovinos 3345, PAC, Santiago, CHILE.
Aguas Verdes 689, Alto La Chimba, Antofagasta, CHILE.

SOCIAL MEDIA

REDES SOCIALES

@FMAINDUSTRIAL (CHILE) S.A



Servicios de ingeniería en perforación, voladura y geociencias

Engineering services in drilling, blasting and geosciences

Geoblast provee servicios de consultoría y apoyo a la producción minera a través de soluciones ingenieriles en perforación, voladura y geociencias, provee ensayos de laboratorio de Rocas, además, administra centros integrados de procesos geológicos.

Geoblast provides consulting and support services to mining production through engineering solutions in drilling, blasting and geosciences, provides rock laboratory testing, and manages integrated centers for geological processes.



Ventajas: Geoblast incorpora tecnología de alta gama, siempre innovando en sus procesos, con el objetivo de brindar la solución más eficiente al cliente en el ámbito de la ingeniería.

Advantages: Geoblast incorporates high-end technology, always innovating in its processes, with the aim on providing the most efficient solution to the client in the field of engineering.

EXPLORACIÓN DE GEOCIENCIAS | PLANIFICACIÓN MINERA
| MINA RAJO | MINA SUBTERRÁNEA | RELAVES
GEOSCIENCES AND EXPLORATION | MINING PLANNING
| OPEN PIT MINE | UNDERGROUND MINE | TAILINGS



ÁMBITOS DE APLICACIÓN

Exploración y Geociencias
Planificación Minera
Mira Rajo
Mina Subterránea
Relaves

ASOCIACIONES
ASIEX, WIM, AII, AIA

CLIENTES
Collahuasi, AMSA, BHP, Sierra Gorda, Caserones, CODELCO.

CERTIFICACIONES
ISO 9001:2015, ISO 14001:2015, ISO 45001:2018

¿QUÉ BUSCA?
Clientes. Socios comerciales.

SCOPE

Geosciences and Exploration
Mining Planning
Open Pit Mine
Underground Mine
Tailings

ASSOCIATIONS
ASIEX, WIM, AII, AIA

CLIENTS
Collahuasi, AMSA, BHP, Sierra Gorda, Caserones, CODELCO.

CERTIFICATIONS
ISO 9001:2015, ISO 14001:2015, ISO 45001:2018

¿LOOKING FOR?
Clients. Business partners.

CONTACT INFORMATION

DATOS DE CONTACTO

MARÍA ANGELES AGUILAR PEÑA
SUB GERENTE COMERCIAL
cco

AAGUILAR@GEOBLAST.CL

+56 2 271 144 200

Perez Valenzuela 1235, Of 201,
Providencia. Santiago, CHILE.

SOCIAL MEDIA

REDES SOCIALES

@GEOBLAST.CL

@GEOBLAST.LATAM

@GEOBLAST

@GEOBLAST LA



Monitoreo de Relaves Feofísicos y Geotécnicos

Geophysical and Geotechnical Tailings Monitoring

Productos como Vuelos fotogramétricos ópticos y Lidar Imágenes satelitales de alta resolución espacial y espectral, Imágenes satelitales radar, Estudios aerotransportados geofísicos con radar de penetración terrestre (GPR), Instrumentación geotécnica e hidrológica. Servicios de Geomonitoring Total de Tranques de Relaves, Estudios Geofísicos e instrumentación geotécnica e hidrológica.

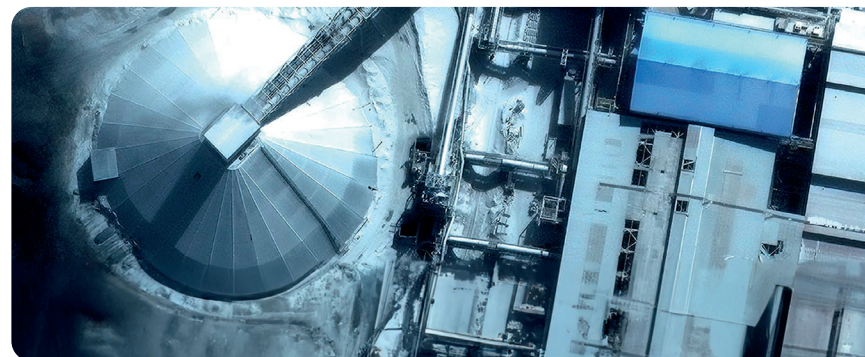
Products such as Optical and Lidar photogrammetric flights, High spatial and spectral resolution satellite images, Radar satellite images, Geophysical airborne studies with ground penetrating radar (GPR), Geotechnical and hydrological instrumentation. Total Geomonitoring Services of Tailings Dams, Geophysical Studies and geotechnical and hydrological instrumentation.



Ventajas: Alto estándar de seguridad y productividad. Especialistas en desarrollo de proyectos de ingeniería y operación. Procesos de innovación para maximizar productividad y minimizar riesgo.

Advantages: High safety standards and productivity. Specialists in engineering and operation project development. Innovation processes to maximize productivity and minimize risk.

EXPLORACIÓN Y GEOCIENCIAS | PLANIFICACIÓN MINERA
| MINA RAJO | RELAVES
GEOSCIENCES AND EXPLORATION | MINING PLANNING | OPEN
PIT MINE | TAILINGS



ÁMBITOS DE APLICACIÓN

Exploración y Geociencias
Planificación Minera
Mina Rajo
Relaves

CLIENTES

BHP, TECK, Capstone Copper

CERTIFICACIONES

ISO 9001, ISO 14001, ISO 45001

¿QUÉ BUSCA?

Cientes.

SCOPE

Geosciences and Exploration
Mining Planning
Open Pit Mine
Tailings

CLIENTS

BHP, TECK, Capstone Copper

CERTIFICATIONS

ISO 9001, ISO 14001, ISO 45001

¿LOOKING FOR?

Clients

CONTACT INFORMATION

DATOS DE CONTACTO

CARLOS FRANCISCO PRADO CORTEZ
GERENTE COMERCIAL
CEO

CPRADO@GMGEMONITORING.COM

+56 3 424 365 00 | +56 9 672 861 33

Av. Argentina Oriente Nº17, of 403,
Los Andes, Valparaíso, CHILE.

SOCIAL MEDIA

REDES SOCIALES

@GEOMONITORING LTDA

@GM GEOMONITORING

Graiph

Software para descripción de testigos de sondajes

Software for description of drilling cores

Tagger: Software de descripción de sondajes diamantinos, que utiliza como base las imágenes y las descripciones, lo que permite desarrollar (o utilizar) modelos con Inteligencia Artificial para apoyar la estandarización de las descripciones. Legacy: Servicio de rescate de información de grado de fracturamiento en sondajes diamantinos a través de sus imágenes históricas (independiente de la calidad o estandarización de las imágenes), utilizando Machine Learning y validaciones de geólogos expertos.

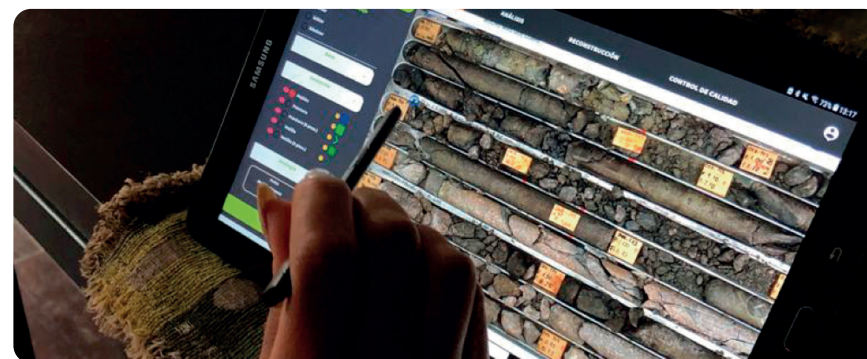
Tagger: Diamond drillhole description software, which uses images and descriptions as a basis, allowing the development (or use) of models with Artificial Intelligence to support the standardization of descriptions. Legacy: Information rescue service on the degree of fracturing in diamond drillings through its historical images (independent of the quality or standardization of the images), using Machine Learning and validations by expert geologists.



Ventajas: Velocidad de mapeo 350M diarios. Proceso de mapeo auditable y trazable. Mapeos estandarizados. Recuperación de data histórica de manera remota, con criterios de mapeo actuales (>5000M/semana).

Advantages: Mapping speed 350 meters daily. Auditable and traceable mapping process. Standardized mappings. Remote historical data recovery, with current mapping criteria (>5000M/week).

EXPLORACIÓN Y GEOCIENCIAS
GEOSCIENCES AND EXPLORATION



.....
ÁMBITOS DE APLICACIÓN

Exploración y Geociencias

ASOCIACIONES

Compromiso Minero

CLIENTES

Itasca, Collahuasi, AMSA

¿QUÉ BUSCA?

Cientes. Socios comerciales. Representantes comerciales.

SCOPE

Geosciences and Exploration

ASSOCIATIONS

Compromiso Minero

CLIENTS

Itasca, Collahuasi, AMSA

¿LOOKING FOR?

Clients. Business partners. Business Representatives.

.....
CONTACT INFORMATION

DATOS DE CONTACTO

MARCELO SURJAN ARELLANO
GERENTE COMERCIAL
cco

MSURJAN@GRAIPH.AI

+56 9 841 003 86

Monjitas 550, of 19,
Santiago, CHILE.

SOCIAL MEDIA

REDES SOCIALES

@GRAIPH



MINA RAJO | MINA SUBTERRÁNEA | RELAVES
OPEN PIT MINE | UNDERGROUND MINE | TAILINGS



Bioway: Construcción de caminos con biotecnología

Bioway: Road construction with biotechnology

Bioway es un biopolímero sintetizado a partir de bacterias (producto biotecnológico), que permite aglomerar las partículas del suelo, entregándole características de ingeniería necesaria para soportar el tránsito vehicular. Bioway entrega un enfoque nuevo en las construcciones viales, integrando las perspectivas de la innovación (biotecnología), medio ambiente y la disminución de costos de construcción.

Bioway is a biopolymer synthesized from bacteria (biotechnological product), which allows soil particles to agglomerate, giving it the engineering characteristics necessary to withstand vehicular traffic. Bioway delivers a new approach to road construction, integrating the perspectives of innovation (biotechnology), environment and the reduction of construction costs.



Ventajas: Bioway entrega ventajas estratégicas en la construcción de cualquier tipo de camino, integra las perspectivas de la innovación, protección el medio ambiente y la disminución de costos de construcción.

Advantages: Bioway provides strategic advantages in the construction of any type of road, integrating the perspective of innovation, environmental protection and reduction of construction costs.

ÁMBITOS DE APLICACIÓN

Mina Rajo
Mina Subterránea
Relaves

CLIENTES

BHP, Lomas Bayas, Candelaria, ORICA

CERTIFICACIONES

OECD 301-B

¿QUÉ BUSCA?

Cientes. Socios comerciales. Representantes comerciales. Distribuidor.

SCOPE

Open Pit Mine
underground Mine
Tailings

CLIENTS

BHP, Lomas Bayas, Candelaria, ORICA.

CERTIFICATIONS

OECD 301-B

¿LOOKING FOR?

Clients. Business partners. Sales Representatives. Distributor.

CONTACT INFORMATION

DATOS DE CONTACTO

JONATHAN HENRIQUEZ PERALTA
DIRECTOR TECNOLÓGICO
CTO

JHENRIQUEZ@HYDRARESEARCH.NET

+56 9 669 947 39

Agustinas 1357,
Santiago, CHILE.

SOCIAL MEDIA

REDES SOCIALES

@HYDRA RESEARCH



Soluciones de electroobtención de cátodos de cobre

Copper cathode electrowinning solutions

Nuestras invenciones de autoría propia enderezan los ánodos y separan en su máxima extensión los cátodos evitando cortocircuitos por proximidad, aumentando la eficiencia energética y mejorando la calidad catódica en los procesos de electroobtención de cátodos de cobre y otros metales. Entre nuestros productos encontrarán Separadores Anódicos Rigidizadores, Conos centradores, Identicat's, esferas antineblina ácida (diseño propio). Estos dispositivos se encuentran patentados en Chile y el mundo.

Our own inventions straighten the anodes and separate the cathodes to their maximum distance, avoiding short circuits due to proximity, increasing energy efficiency, and improving cathodic quality in the electrowinning processes of copper cathodes and other metals. Among our products you will find "Stiffeners" Anode Separators, Centering Cones, Identicat's, Acid Fog Spheres (own design). These devices are patented in Chile and the world.



Ventajas: Nuestros productos generan ahorros en los costos del proceso de electroobtención y facilita la actividad del operador sin intervenir con sus actividades. No requieren mantenimiento durante su vida útil.

Advantages: Our products generate savings in the costs of the electrowinning process and facilitate the operator's activity without intervening in their activities. They do not require maintenance during their useful life.

PROCESO HIDROMETALÚRGICO | REFINACIÓN ELECTROLÍTICA
HYDROMETALLURGICAL PROCESS | ELECTROLYTIC REFINING



.....
ÁMBITOS DE APLICACIÓN
Proceso Hidrometalúrgico
Refinación Electrolítica

ASOCIACIONES
SME Arizona

CLIENTES
BHP, CODELCO, AMSA, TECK, Anglo American, First Quantum Mineral, Capstone Copper, MMG, CMOC, Freeport.

¿QUÉ BUSCA?
Clientes. Socios comerciales. Representantes comerciales. Distribuidores.

SCOPE
Hydrometallurgical Process
Electrolytics Refining

ASSOCIATIONS
SME Arizona

CLIENTS
BHP, CODELCO, AMSA, TECK, Anglo American, First Quantum Mineral, Capstone Copper, MMG, CMOC, Freeport.

¿LOOKING FOR?
Clients. Business partners. Business Representatives.

.....
CONTACT INFORMATION

DATOS DE CONTACTO

PERCY YAÑEZ CASTAÑEDA
DIRECTOR EJECUTIVO
CEO

PERCY.YANEZ@IDEMIN.CL

+56 9 823 229 71

Calle 9, Nº 625 AGPIA 2,
Antofagasta, CHILE.



indimin

DIGITAL INNOVATION FOR MINING

Smart Mining Coach, asistente digital minero

Smart Mining Coach, mining digital assistant

Smart Mining Coach, el primer asistente digital minero para operación mina en carguío y transporte, perforación y tronadura. Aumenta la productividad de las personas en un 43 % y fomenta el comportamiento correcto con feedback personalizados para la motivación, la seguridad y el cuidado del medio ambiente usando analítica avanzada.

Smart Mining Coach, the first mining digital assistant for mining operations in load and haul, drill and blast process. Boosting people productivity by 43% and fostering right behavior with personalized feedback for motivation, safety, and environmental care using advanced analytics.



Ventajas: Nuestra plataforma integra analítica avanzada para motivar a las personas y capturar patrones ocultos de mejora de forma gamificada, creando excelencia operacional digital en línea.

Advantages: Our platform integrates advanced analytics to motivate people and capture hidden patterns of improvement in a gamified way, creating online digital operational excellence.

MINA RAJO | MINA SUBTERRÁNEA
OPEN PIT MINE | UNDERGROUND MINE



ÁMBITOS DE APLICACIÓN

Mina rajo
Mina Subterránea

ASOCIACIONES
AIA, MINNOVEX

CLIENTES
Anglo American, AMSA Glencore, Goldfields, Collahuasi

¿QUÉ BUSCA?
Clientes. Socios comerciales.

SCOPE
Open Pit Mine
Underground Mine

ASSOCIATIONS
AIA, MINNOVEX

CLIENTS
Anglo American, AMSA Glencore, Goldfields, Collahuasi

¿LOOKING FOR?
Clients. Business partners.

CONTACT INFORMATION

DATOS DE CONTACTO

ALVARO DÍAZ RÍOS
GERENTE GENERAL
CEO

ALVARO.DIAZ@INDIMIN.COM

+56 9 828 916 76

La Concepción 191, of 601,
Providencia, Santiago, CHILE.

SOCIAL MEDIA

REDES SOCIALES

@INDIMIN_CL

@INDIMIN



Servicios de Ingeniería para la Minería

Mining Engineering Services

Empresa con 42 años de experiencia en servicios de ingeniería para la minería en Chile y el mundo. Desarrolla todas las fases de los proyectos mineros; Due diligence, casos de negocios, análisis operacional y resolución de cuellos de botella, estudios de perfil, prefactibilidad, factibilidad, ingeniería de detalles, asistencia a la construcción y puesta en operación. Líneas de negocio: Minería/Plantas de Procesos/Pipelines/Relaves. Casa matriz en Chile y operaciones en Perú, Argentina, Ecuador y Brasil.

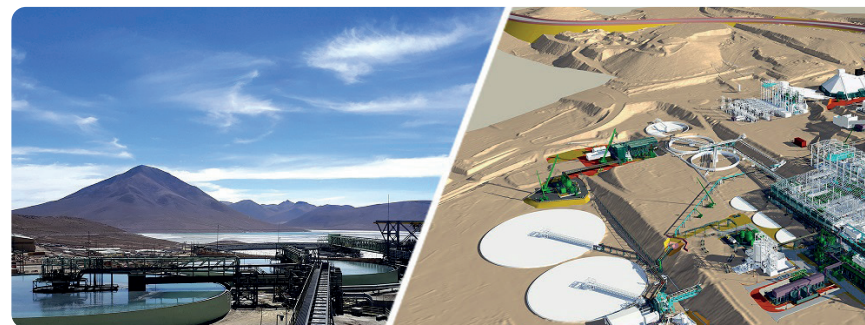


Ventajas: Alta competencia de su staff de profesionales. Utiliza metodología de diseño BIM multiplataforma. Realiza proyectos de multidisciplinares en 3D, 4D y 5D. Posee centro de investigación aplicado a la minería (CIMS-JRI).

42 years of experience in engineering services for mining in Chile and the world. Developing all phases of mining projects; Due diligence, business cases, operational analysis debottlenecking, profile studies, prefeasibility, feasibility, detailed engineering, construction assistance and commissioning. Business lines: Mining/Process Plants/Pipelines/Tailings. Headquarters in Chile and operations in Peru, Argentina, Ecuador and Brazil.

Advantages: High competence of its professional staff. Uses multi-plataform BIM design methodology. Carry out multidisciplinary projects in 3D, 4D and 5D. It has a research center applied to mining (CIMS-JRI).

TRANSVERSAL
TRANSVERSAL



ÁMBITOS DE APLICACIÓN

Transversal

ASOCIACIONES

AIC, MINNOVEX, ACADES, CTES, IIMCh

CLIENTES

CODELCO, Collahuasi, BHP, AMSA, Anglo American, Sierra Gorda, Caserones, Capstone Copper, Compañía Minera del Pacífico, Quirobax, Vale, SQM, TECK, Nexa, Southern Copper.

CERTIFICACIONES

ISO 9001, ISO 14001, ISO 45001

¿QUÉ BUSCA?

Clientes. Socios comerciales.

SCOPE

TRANSVERSAL

ASSOCIATIONS

AIC, MINNOVEX, ACADES, CTES, IIMCh

CLIENTS

CODELCO, Collahuasi, BHP, AMSA, Anglo American, Sierra Gorda, Caserones, Capstone Copper, Compañía Minera del Pacífico, Quirobax, Vale, SQM, TECK, Nexa, Southern Copper.

CERTIFICATIONS

ISO 9001, ISO 14001, ISO 45001

¿LOOKING FOR?

Clients. Business partners.

CONTACT INFORMATION

DATOS DE CONTACTO

NICOLÁS VICUÑA LIZANA
GERENTE DESARROLLO DE NEGOCIOS
BUSINESS DEVELOPMENT MANAGER

✉ NVICUNA@JRI.CL

☎ +56 9 999 778 11 / +56 2 236 182 00

📍 Luis Uribe 2343, Ñuñoa, Santiago, CHILE.

SOCIAL MEDIA

REDES SOCIALES

in @JRI INGENIERÍA SA



Sistema de flotación de minerales y energías renovables

Mineral and renewable energy flotation system

Empresa de base científico-tecnológica enfocada en el desarrollo de tecnologías para la recuperación de elementos de valor desde relaves, especialmente a través de su tecnología KeyFlot® de flotación de mineral ultrafino. Además se especializa en el desarrollo e integración de equipamiento para la producción de H2V. Compromiso con la sostenibilidad, trabajando activamente para fomentar la transición hacia una economía basada en energía limpia, maximizando el valor de los recursos minerales.

Scientific-technological company focused on the development of technologies for the recovery of valuable elements from tailings, especially through its KeyFlot® ultrafine mineral flotation technology. It also specializes in the development and integration of equipment for H2V production. Company committed to sustainability, actively working to promote the transition towards an economy based on clean energy, maximizing the value of mineral resources.



Ventajas: Sistema que permite flotar y concentrar mineral ultrafino bajo 20 Micras con una alta efectividad. La tecnología se ha validado con mineral de zinc, cobre, plata, molibdeno, entre otros.

Advantages: System that allows floating and concentrating ultrafine mineral under 20 microns with high effectiveness. The technology has been validated with zinc, copper, silver, molybdenum ore, among other.

PLANIFICACIÓN MINERA | PROCESO DE CONCENTRACIÓN DE MINERALES | RELAVES | FUNDICIÓN
 MINING PLANNING | MINERAL CONCENTRATION PROCESS | TAILINGS | SMELTING



ÁMBITOS DE APLICACIÓN

Proceso de concentración de Minerales
Relaves

ASOCIACIONES
MINNOVEX, ASIVA

CLIENTES
CODELCO, Grupo Minero Sinchi Wayra, Minsur.

CERTIFICACIONES
NordicEco Label

¿QUÉ BUSCA?
Clientes.

SCOPE

Mineral Concentration Process
Tailings

ASSOCIATIONS
MINNOVEX, ASIVA

CLIENTS
CODELCO, Grupo Minero Sinchi Wayra, Minsur.

CLIENTS
NordicEco Label

¿LOOKING FOR?
Clients.

CONTACT INFORMATION

DATOS DE CONTACTO

MARCELA PAZ BASTÍAS M. CTO

MBASTIAS@KEYFLOT.CL

+56 9 920 052 32

Calle Limache 3117, of 13A, Viña del Mar, CHILE.

SOCIAL MEDIA

REDES SOCIALES

@KEYPROCESSSPA

@KEYPROCESS



KONATEC

KRHEO: Sensor de reología en línea

KRHEO: Online rheology sensor

Contamos con un sensor reológico en línea para concentradoras de cobre, proporcionando monitoreo en tiempo real de viscosidad y variables clave. Nuestra solución permite ajustar las condiciones del proceso para optimizar la eficiencia en flotación, molienda y recuperación de agua en relaves. Con un enfoque refinado, mejoramos la concentración mineral y la recuperación de cobre, al mismo tiempo que reducimos el consumo de agua fresca, impulsando la sostenibilidad operativa de su planta.

We have an online rheological sensor for copper concentrators, providing real-time monitoring of viscosity and key variables. Our solution allows you to adjust the process conditions to optimize efficiency in flotation, grinding and water recovery in tailings. With a refined approach, we improve mineral concentration and copper recovery, while reducing fresh water consumption, boosting the operational sustainability of the factory.



Ventajas: Ofrecemos monitoreo en tiempo real único en el mercado, hardware y software que optimizan procesos con reportes personalizados según necesidades del cliente.

Advantages: We offer real-time monitoring, unique in the market, hardware and software that optimize processes with personalized reports according to client needs.

PROCESO DE CONCENTRACIÓN DE MINERALES | RELAVES
MINERAL CONCENTRATION PROCESS | TAILINGS



ÁMBITOS DE APLICACIÓN
Proceso de Concentración de Minerales
Relaves
CLIENTES
BHP, CODELCO, Collahuasi
¿QUÉ BUSCA?
Clientes. Comerciales.

SCOPE
Mineral Concentration Process
Tailings
CLIENTS
BHP, CODELCO, Collahuasi
¿LOOKING FOR?
Clients. Business partners.

CONTACT INFORMATION
DATOS DE CONTACTO
MIGUEL PARRA
CCO
MPM@KONA-TEC.COM
+56 9 622 667 58
Colo Colo 156 c.
Concepción, CHILE.

SOCIAL MEDIA
REDES SOCIALES
in @KONA-TEC



EXPLORACIÓN Y GEOCIENCIAS | MINA RAJO |
MINA SUBTERRÁNEA
GEOSCIENCES AND EXPLORATION | OPEN PIT MINE |
UNDERGROUND MINE

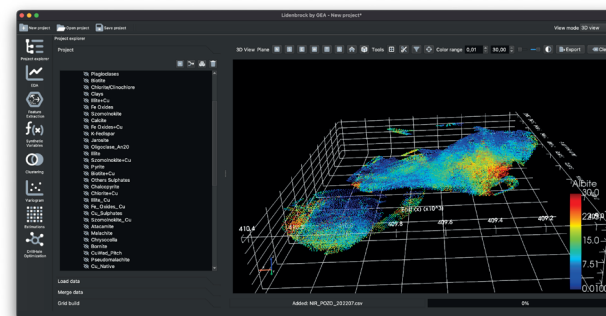


Software de análisis de datos geomín multivariable

Multivariate geomín data analysis software

Lidenbrock es un software de escritorio intuitivo de análisis de datos, diseñado para apoyar de manera rápida el trabajo de geólogos y mineros. Posee una suite de herramientas de análisis multivariable potenciada con ciencia de datos y machine learning, que se ha diseñado para abordar los desafíos más críticos de la industria minera y ayudar a los profesionales a tomar decisiones más informadas y estratégicas.

Lidenbrock is an intuitive desktop data analysis software, designed to quickly support the work of geologists and miners. It has a suite of multivariate analysis tools powered by data science and machine learning, which has been designed to address the most critical challenges of the mining industry and help professionals make more informed and strategic decisions.



Ventajas: Flujo continuo. Sin programar. Reconocimiento de patrones y anomalías. Imputación de datos (Expansión de datos poco representados). Optimización de campañas de sondajes con computación evolutiva.

Advantages: Continuous flow. Unprogrammed. Recognition of patterns and anomalies. Data imputation (expansion of underrepresented data). Optimization of drilling campaigns with evolutionary computing.

ÁMBITOS DE APLICACIÓN

Exploración y Geociencias
Mina Rajo
Mina Subterránea

ASOCIACIONES
MINNOVEX, Cámara de Comercio Peruano Chilena.

CLIENTES
AMSA, JX Nippon Mining & Metals Exploration Chile, ROM Resources, Reyna Minas, GEOAV, Universidad Continental

¿QUÉ BUSCA?
Clientes. Representantes comerciales.

SCOPE
Geosciences and Exploration
Open Pit Mine
Underground Mine

ASSOCIATIONS
MINNOVAX, Peruvian-Chilean Chamber of commerce

CLIENTS
AMSA, JX Nippon Mining & Metals Exploration Chile, ROM Resources, Reyna Minas, GEOAV, Universidad Continental

¿LOOKING FOR?
Clients. Business Representatives.

CONTACT INFORMATION

DATOS DE CONTACTO

- FRANCISCO ANGUIITA
DIRECTOR EJECUTIVO
CEO
- FRANCISCO@LIDENBROCK.AI
- +56 9 948 985 47
- La Capitania 80, of 108, Las Condes, Santiago, CHILE.

SOCIAL MEDIA

REDES SOCIALES

- @GEO SPA
- @LIDENBROCK947



Inspección robotizada de infraestructura crítica

Robotic inspection of critical infrastructure

Maquintel desarrolla tecnología y ofrece servicios de inspección robótica para la industria minera. Nuestros servicios incluyen levantamiento 3D y análisis avanzado de datos para optimizar el mantenimiento de elementos críticos como ductos y canaletas de relave. Utilizando sensores de punta y visión computacional, garantizamos precisión y eficiencia en ambientes exigentes. Nuestro compromiso es mejorar la confiabilidad operacional y reducir costos, aportando a la sostenibilidad y eficiencia.

Maquintel develops technology and offers robotic inspection services for the mining industry. Our services include 3D surveying and advanced data analytics to optimize the maintenance of critical elements such as pipelines and tailings channels. Using cutting-edge sensors and computer vision, we guarantee precision and efficiency in demanding environments. Our commitment is to improve operational reliability and reduce costs, contributing to sustainability and efficiency.



Ventajas: Maquintel brinda inspección de activos críticos en minería con procesamiento de grandes volúmenes de datos, garantizando alta precisión, eficiencia y reducción de costos.

Advantages: Maquintel provides inspection of critical assets in mining with processing large volumes of data, guaranteeing high precision, efficiency and cost reduction.

PROCESO DE CONCENTRACIÓN DE MINERALES
| MINA SUBTERRÁNEA | RELAVES
MINERAL CONCENTRATION PROCESS
| UNDERGROUND MINE | TAILINGS



ÁMBITOS DE APLICACIÓN

Mina Subterránea
Proceso de Concentración de Minerales
Relaves

ASOCIACIONES

MINNOVEX, FCH, Sprint Robotics

CLIENTES

CODELCO, AMSA, Anglo American, CMP, Southern Copper, Antamina, Minera Valle Central.

¿QUÉ BUSCA?

Cientes. Socios comerciales.

SCOPE

Underground Mine
Mineral Concentration Process
Tailings

ASSOCIATIONS

MINNOVEX, FCH, Sprint Robotics

CLIENTS

CODELCO, AMSA, Anglo American, CMP, Southern Copper, Antamina, Minera Valle Central.

¿LOOKING FOR?

Clients. Business partners.

CONTACT INFORMATION

DATOS DE CONTACTO

RODRIGO ARRIAGADA
GERENTE DE OPERACIONES
COO

RARRIAGADA@MAQUINTEL.COM

+56 2 226 717 032

Montevideo 531, of 302,
Recoleta, Santiago, CHILE.

SOCIAL MEDIA

REDES SOCIALES

@MAQUINTEL ROBOTICS



Monitoreo Remoto de Rodillos y Poleas
Remote Monitoring of Rollers and Pulleys

Rollvolution es un sistema de monitoreo remoto de rodillos y poleas que recolecta, transmite, almacena, procesa y disponibiliza los signos vitales más relevantes de los rodamientos al interior de los rodillos y poleas, es compatible con la infraestructura existente y es de rápida instalación. Es un sistema escalable y seguro, basado en comunicaciones inalámbricas.

Rollvolution is a remote monitoring system for rollers and pulleys that collects, transmits, stores, processes and makes available the most relevant vital signs of the bearings inside the rollers and pulleys, it is compatible with existing infrastructure and is quick to install. It is a scalable and secure system, based on wireless communications.



Ventajas: Rollvolution ofrece monitoreo avanzado y mantenimiento para rodillos industriales, con alertas en tiempo real, integración fluida con sistemas existentes y mejora en eficiencia operativa.

Advantages: Rollvolution offers advanced monitoring and maintenance for industrial rollers, with real-time alerts, seamless integration with existing systems and improved operational efficiency.

MINA RAJO | MINA SUBTERRÁNEA | PROCESO DE CONCENTRACIÓN DE MINERALES | PROCESO HIDROMETALÚRGICO
OPEN PIT MINE | UNDERGROUND MINE | MINERAL CONCENTRATION PROCESS | HYDROMETALLURGICAL PROCESS



ÁMBITOS DE APLICACIÓN

Mina Rajo
 Mina Subterránea
 Proceso de Concentración de Minerales
 Proceso Hidrometalúrgico

ASOCIACIONES
 SICEP

CLIENTES
 BHP, AMSA, CODELCO, SQM

ASOCIACIONES
 ISO 9001:2015

¿QUÉ BUSCA?

Clientes. Socios comerciales. Representantes comerciales. Distribuidor.

SCOPE

Open Pit Mine
 Underground Mine
 Mineral Concentration Process
 Hydrometallurgical Process

ASOCIACIONES
 SICEP

CLIENTS
 BHP, AMSA, CODELCO, SQM

CERTIFICACIONES
 ISO 9001:2015

¿LOOKING FOR?

Clients. Business partners. Business Representatives. Distributor.

CONTACT INFORMATION

DATOS DE CONTACTO

CHRISTOPHER RICHARDSON WITT
 GERENTE COMERCIAL
 SALES MANAGER

CRICHARDSON@RIVET.CL

+56 9 442 938 94

La Estera #418, Lampa, Santiago, CHILE.

SOCIAL MEDIA

REDES SOCIALES

@INDUSTRIA METALMECÁNICA RIVET SA
 @RIVET_CL



Suite Servicios

Suite Services

Ofrecemos soluciones educativas integrales: LMS para gestión eficiente de cursos online, Instructora IA creada por Mine Class que personaliza la enseñanza, Face ID para autenticación segura, cursos online flexibles y Academia Seguridad Laboral para ambientes laborales seguros y cumplimiento normativo. Permitimos ahorros por digitalización y seguridad en procesos de acreditación.

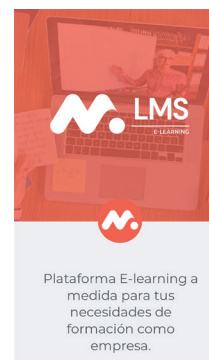
We offer comprehensive educational solutions: LMS for efficient management of online courses, AI Instructor created by Mine Class that personalizes teaching, Face ID for secure authentication, flexible online courses and Workplace Safety Academy for safe work environments and regulatory compliance. We allow savings through digitization and security in accreditation processes.



Ventajas: Validación de identidad. Diplomas encriptados. Reducción de huella de carbono. Estandarización de mensajes. Mejora en acceso a la formación.

Advantages: Identity validation. Encrypted diplomas. Carbon footprint reduction. Message standardization. Improvement in access to training.

TRANSVERSAL
TRANSVERSAL

Plataforma E-learning a medida para tus necesidades de formación como empresa.



Plataforma gratuita de cursos online con contenido dictado por referentes de la industria.



Instructora de Mine-Class creada con inteligencia artificial.

.....

ÁMBITOS DE APLICACIÓN
Transversal

CLIENTES
CODELCO, Anglo American

CERTIFICACIONES
Nch 2428:2015

¿QUÉ BUSCA?
Clientes. Socios comerciales.

SCOPE
Transversal

ASSOCIATIONS
CODELCO, Anglo American

CERTIFICATIONS
Nch 2428:2015

¿LOOKING FOR?
Clients. Business partners.

.....

CONTACT INFORMATION

DATOS DE CONTACTO

JONATHAN CASTILLO
GERENTE DE VENTAS
cco

SOCIAL MEDIA

REDES SOCIALES

in @MINE CLASS

f @MINECLASSCOM

@ @MINE_CLASS

✉ JONATHANCASTILLO@MINE-CLASS.CL

☎ +56 9 640 792 72

📍 Av. Suecia 142, of 202, Santiago, CHILE.



IA para acelerar exploración greenfield y brownfield

AI yo accelerate greenfield and brownfield exploration

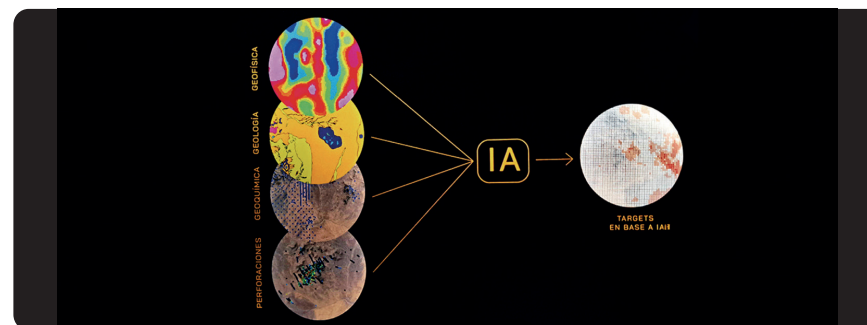
Apoyo a equipos de exploración en expandir y acelerar el descubrimiento y entendimiento de yacimientos minerales de distinto tipo, utilizando IA sobre la data geocientífica que ya están generando. A través del software que han desarrollado y perfeccionado por años, complementa a los equipos geológicos generando targets más efectivos para el diseño de campañas de perforación, ayudando a priorizar zonas de interés e identificando tendencias de mineralización, tanto para exploración temprana como avanzada.

Support exploration teams in expanding and accelerating the discovery and understanding of mineral deposits of different types, using AI on the geoscientific data they are already producing. Through the software that they have developed and perfected for years, it complements geological teams by generating more effective targets for the design of exploration campaigns, helping to prioritize areas of interest and identifying mineralization trends, both for early and advanced exploration.



Ventajas: 10 años de experiencia con mineras. REuniones para toma de decisiones conjuntas. Explicanilidad de IA con gráficos y reportes. Inventario de data geocientífica en Latam. Equipo con completa expertise.

Advantages: 10 years of experience with mining companies. Meetings for joint decision making. AI explainability with graphs and reports. Inventory of geoscientific data in Latam. Team with complete expertise.



ÁMBITOS DE APLICACIÓN

Exploración y Geociencias

ASOCIACIONES

Compromiso Minero, Harvard Innovation Labs, The Engine MIT, Techstars Boston, CESCO.

CLIENTES

CMP, SQM, First Majestic, Compañía Minera San Gerónimo.

CERTIFICACIONES

Homologación de proveedores para Perú

¿QUÉ BUSCA?

Cientes. Socios comerciales. Representantes comerciales. Distribuidor.

SCOPE

Geosciences and Exploration

ASSOCIATIONS

Compromiso Minero, Harvard Innovation Labs, The Engine MIT, Techstars Boston, CESCO.

CLIENTS

CMP, SQM, First Majestic, San Gerónimo Mining company

CERTIFICATIONS

Approval of suppliers for Peru

¿LOOKING FOR?

Clients. Business partners. Business Representatives. Distributor.

CONTACT INFORMATION

DATOS DE CONTACTO

BENJAMIN GARCÍA ESCUDERO
GREENFIELD & BROWNFIELD
BUSINESS DEVELOPMENT

BENJAMIN@MINERALFORECAST.CL

+56 9 913 392 22

Hundaya 60, of 1102, Las Condes, Santiago, CHILE.

SOCIAL MEDIA

REDES SOCIALES

@MINERAL FORECAST



RELAVES
TAILINGS



o2: Líquido mitigador de evaporación de agua

o2: water evaporation mitigating liquid

o2 es una innovación disruptiva que evita las pérdidas de agua por evaporación desde un 50% al mes para cualquier tipo de reservorio de agua. o2 es un líquido que se aplica sobre el espejo de agua y forma un film bloqueador de evaporación. El producto NO se mezcla con el agua, no deja trazas ni residuos (permanece siempre a nivel superficial). Es un producto de uso mensual que cumple con las normas chilenas NCh 1333, 2313 y 409 y puede utilizarse en acopios de agua de cualquier industria.

o2 is a disruptive innovation that prevents water losses due to evaporation of up to 50% per month for any type of water reservoir. o2 is a liquid that is applied to the water surface and forms an evaporation blocking film. The product DOES NOT mix with water, it does not leave traces or residues (it always remains at a surface level). It is a product for monthly use that complies with Chilean standards NCh 1333, 2313 and 409 and can be used in water collections in any industry.



Ventajas: o2 puede ser usado en grandes extensiones de agua. Precio conveniente v/s otras alternativas. Alta eficiencia. Producto seguro, inocuo y sustentable. Fácil de usar, biodegradable (Se evapora).

Advantages: o2 can be used in large areas of water. Convenient price versus other alternatives. High efficiency. Safe, Harmless and sustainable product. Easy to use, biodegradable (Evaporates).



ÁMBITOS DE APLICACIÓN

Relaves

ASOCIACIONES

AndesMets, Climatch, G24

CLIENTES

CODELCO

CERTIFICACIONES

Empresa B

¿QUÉ BUSCA?

Representantes comerciales. Distribuidor.

SCOPE

Tailings

ASSOCIATIONS

AndesMets, Climatch, G24

CLIENTS

CODELCO

CERTIFICATIONS

B Company

¿LOOKING FOR?

Business Representatives. Distributor.


CONTACT INFORMATION

DATOS DE CONTACTO

 **CARLOS KÖRNER**
CEO/FUNDADOR
CEO/FOUNDER

 CARLOS.KORNER@O2COMPANY.LIVE

 +56 9 813 748 57

 Padre Hurtado Central 427,
Las Condes, Santiago, CHILE.

SOCIAL MEDIA

REDES SOCIALES

 @O2COMPANY

 @O2COMPANYCHILE



TRANSVERSAL
TRANSVERSAL



Inteligencia artificial al servicio de la minería

Artificial intelligence at the service of mining

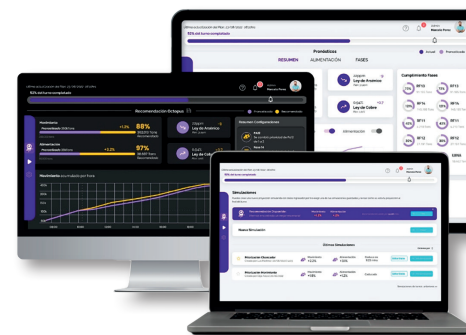
Contamos con un conjunto de soluciones digitales basadas en inteligencia artificial que permiten apoyar la toma de decisiones, automatizar y optimizar procesos de la minería. Proveemos herramientas para hacer más eficiente la gestión activos de carguío y transporte, así como soluciones para garantizar la seguridad del transporte de personal desde y hacia faena. También ofrecemos servicios de analítica avanzada para la búsqueda de oportunidades y valor a lo largo de toda la cadena productiva.

We have a set of digital solutions based on artificial intelligence that allow us to support decision-making, automate and optimize mining processes. We provide tools to make cargo and transportation asset management more efficient, as well as solutions to guarantee the safety of personnel transportation to and from work. We also offer advanced analytics services to search for opportunities and value throughout the entire production chain.



Ventajas: Entendemos que cada operación es única. Adaptamos nuestras soluciones a la realidad específica de cada faena, apoyando la captura de valor en sus principales focos de interés y objetivos.

Advantages: We understand the fact that each operation is unique. We adapt our solutions to the specific reality of each task, capturing value in its main focus of interest and goals.



.....
ÁMBITOS DE APLICACIÓN
Transversal
ASOCIACIONES
MINNOVEX
CLIENTES
Collahuasi, Glencore, AMSA
¿QUÉ BUSCA?
Clientes. Socios comerciales.

SCOPE
Transversal
ASSOCIATIONS
MINNOVEX
CLIENTS
Collahuasi, Glencore, AMSA
¿LOOKING FOR?
Clients. Business partners.

.....
CONTACT INFORMATION
DATOS DE CONTACTO
 **NICOLÁS SÁEZ**
DIRECTOR EJECUTIVO
CEO

SOCIAL MEDIA
REDES SOCIALES
 @OCTODOTS

 NSAEZ@OCTODOTS.AI
 +56 9915 834 29
 Av. Sta. María 2880, Providencia, Santiago, CHILE.



MINA RAJO
OPEN PIT MINE

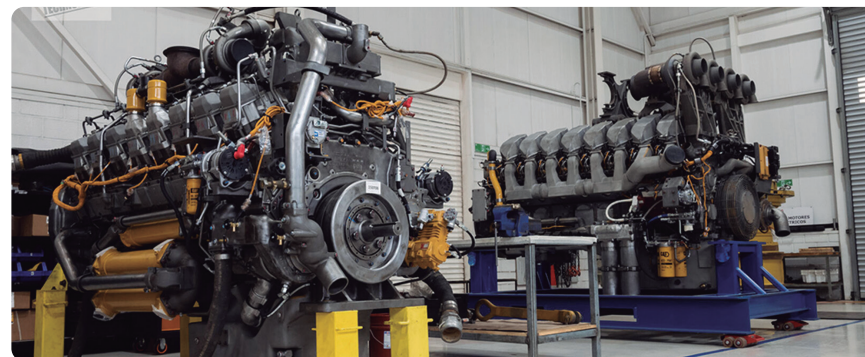


Reparación de motores y componentes rotativos

Repair of engines and rotary components

Empresa con más de 25 años de experiencia en minería a gran escala. Contamos con más de 190 empleados y atendemos a clientes en 4 países. Nuestros colaboradores se encuentran en Alemania y Argentina. Ofrecemos nueva vida a los componentes de la gran industria minera. Mejoramos la calidad del proceso de recuperación. Hemos desarrollado un conocimiento innovador, utilizando tecnología de vanguardia, en instalaciones avanzadas a fin de superar los más altos estándares de calidad.

Company with more than 25 years of experience in large-scale mining. We have more than 190 employees and serve customers in 4 countries. Our collaborators are located in Germany and Argentina. We offer new life to the components of the large mining industry. We improve the quality of the recovery process. We have developed innovative knowledge, using cutting-edge technology, in advanced facilities in order to exceed the highest quality standards.



Ventajas: Aumentar la vida útil de los componentes. baja emisiones. Incorpora tecnología de manufactura aditiva 3D y utilización shot peening.

Advantages: Increase the useful life of components. Lowers emissions. it incorporates 3D additive Manufacturing technology and shot peening use.

ÁMBITOS DE APLICACIÓN

Mina Rajo

CLIENTES

BHP, Thiess, CODELCO, AMSA, Capstone Copper, TECK, Minera Candelaria, Anglo American, Glencore, CMP, Freeport-McMoran.

CERTIFICACIONES

ISO 9001

¿QUÉ BUSCA?

Cientes

SCOPE

Open Pit Mine

CLIENTS

BHP, Thiess, CODELCO, AMSA, Capstone Copper, TECK, Minera Candelaria, Anglo American, Glencore, CMP, Freeport-McMoran

CERTIFICATIONS

ISO 9001

¿LOOKING FOR?

Clients.

CONTACT INFORMATION

DATOS DE CONTACTO

JUAN MARCOS GONZALEZ
GERENTE COMERCIAL
CCO

JUANMARCOSGONZALEZ@PTT.CL

+56 9 760 913 72

Barón de Juras Reales 5050,
Conchalí, Santiago, CHILE.

SOCIAL MEDIA

REDES SOCIALES

@POWER TRAIN TECHNOLOGIES CHILE

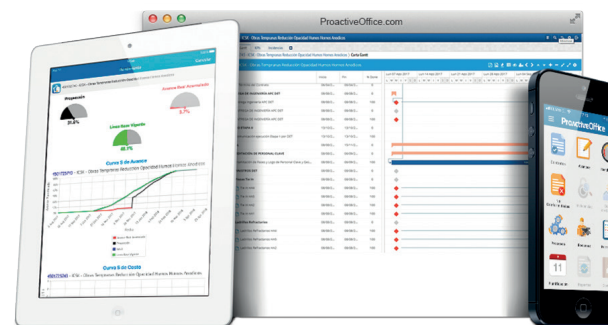


Aplicaciones de Gestión de Proyectos y Contratos

Project and Contract Management Applications

ProactiveOffice ofrece una Suite de aplicaciones para Transformar Digitalmente la Gestión y Control de Iniciativas, Proyectos, Contratos y Procesos. Cuenta con 3 Sistemas y Aplicaciones móviles para captura de data desde faenas. Compatibles con estándares como el PMI.org y aacei.org e integrables con sistemas existentes entregando un contexto de trabajo colaborativo que ofrece una visibilidad transversal y trazable construyendo de esta forma una "Única versión de la realidad".

ProactiveOffice offers a Suite of applications to Digitally Transform the Management and Control of Initiatives, Projects, Contracts and Processes. It has 3 systems and mobile applications for data capture from worksites. Compatible with standards such as PMI.org and aacei.org and integrable with existing systems, providing a collaborative work context that offers transversal and traceable visibility, thus building a "Single version of reality".



TRANSVERSAL
TRANSVERSAL



Ventajas: 100% WEB, integrables con aplicaciones existentes de costos y planificación. Fácil aprendizaje. Consolidación de gestión de portafolios con trazabilidad.

Advantages: 100% WEB, integrable with existing cost and planning applications. Easy learning. Consolidation of portfolio management with traceability.



ÁMBITOS DE APLICACIÓN

Transversal

ASOCIACIONES

AndesMETS, Endeavor, ASECH

CLIENTES

Collahuasi, AMSA, Pucobre, CODELCO

¿QUÉ BUSCA?

Cientes. Distribuidor.

SCOPE

Transversal

ASSOCIATIONS

AndesMETS, Endeavor, ASECH

CLIENTS

Collahuasi, AMSA, Pucobre, CODELCO

¿LOOKING FOR?

Cientes. Distributor.



CONTACT INFORMATION

DATOS DE CONTACTO

SERGIO LÓPEZ COSTA
GERENTE GENERAL
CEO

SLOPEZ@PROACTIVEOFFICE.COM

+56 9 877 556 14

El Aguilucho 3164, Providencia,
Santiago, CHILE.

SOCIAL MEDIA

REDES SOCIALES

in @PROACTIVEOFFICE

f @PROACTIVEOFFICE

X @PROACTIVEOFFICE



TRANSVERSAL
TRANSVERSAL



Software para aumentar productividad de activos

Software to increase asset productivity

Somos una empresa de tecnología, servicios y capacitación enfocada en la gestión de activos, ingeniería de mantenimiento y confiabilidad. Tenemos productos de software, servicios y analítica avanzada que permite detectar y priorizar cuellos de botella en plantas, flotas y proyectos, para así focalizar los recursos y maximizar la disponibilidad de los activos críticos. Por otra parte, podemos modelar proyectos de inversión y simular escenarios para optimizar Capex/Opex y/o mejorar la producción.

We are a technology, services and training company focused on asset management, maintenance engineering and reliability. We have software products, services and advanced analytics that allow us to detect and prioritize bottleneck situations in plants, fleets and projects, in order to focus resources and maximize the availability of critical assets. On the other hand, we can model investment projects and simulate scenarios to optimize Capex/Opex and/or improve production.



Ventajas: Usamos modelos digitales y algoritmos probados en mineras de distinto tamaño. Tenemos amplia data de la industria minera. Los software usan estándares de las áreas de mantenimiento y confiabilidad.

Advantages: We use digital models and algorithms tested in mining companies of different sizes. We have extensive data on the mining industry. The software uses standards from the areas of maintenance and reliability.



ÁMBITOS DE APLICACIÓN

Transversal

ASOCIACIONES

AndesMETS, MINNOVEX, CCPCCh, Endeavor

CLIENTES

BHP, TECK, Glencore, AMSA, KGHM, CODELCO, Lundin, Mining, Anglo American, Southern Perú.

¿QUÉ BUSCA?

Clientes. Socios comerciales. Representantes comerciales.

SCOPE

Transversal

ASSOCIATIONS

AndesMETS, MINNOVEX, CCPCCh, Endeavor

CLIENTS

BHP, TECK, Glencore, AMSA, KGHM, CODELCO, Lundin, Mining, Anglo American, Southern Perú.

¿LOOKING FOR?

Clients. Business partners. Business Representatives.

CONTACT INFORMATION

DATOS DE CONTACTO

ALEJANDRO MARTÍNEZ
DIRECTOR DE PRODUCTOS Y DESARROLLO
cco

ALEJANDRO.MARTINEZ@RMESANALYTICS.COM

+56 9 888 929 64

Cerro El Plomo 5420, of 1108,
Las Condes, Santaigo, CHILE.

SOCIAL MEDIA

REDES SOCIALES

in @RMES-ANALYTICS

yt @RMESANALYTICSS5321



SafetyMind, software de computer vision (IA)

SafetyMind, computer vision (AI) software

Software de computer vision (IA) que identifica condiciones y acciones inseguras en plantas industriales y minería. Opera en tiempo real, usando cámaras de seguridad para prevenir accidentes y garantizar la continuidad operativa. Con el monitoreo automático, detecta y notifica proactivamente riesgos mediante alertas en dispositivos móviles, balizas, bocinas, SMS y otros medios. El sistema se implementa rápidamente y se puede integrar para controlar maquinarias en situaciones de alto riesgo.

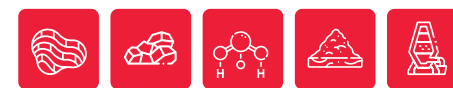
Computer vision software (AI) identifies unsafe conditions and actions in industrial plants and mining. It operates in real time, using security cameras to prevent accidents and guarantee operational continuity. Its automatic monitoring can proactively detect and notify risks through alerts on mobile devices, beacons, speakers, SMS and other means. The system is quickly implemented and can be integrated to control machinery in high-risk situations.



Ventajas: SafetyMind, especialista en prevención, crea su biblioteca de factores de riesgos, aborda la problemática real que genera el incidente, detiene maquinarias y aprovecha recursos instalados del cliente.

Advantages: SafetyMind, a prevention specialist, creates its library of risk factors, addresses the real problem that generates the incident, stops machinery and utilizes the client's installed resources.

MINA RAJO | PROCESO DE CONCENTRACIÓN DE MINERALES | PROCESO HIDROMETALÚRGICO | RELAVES | FUNDICIÓN
 OPEN PIT MINE | MINERAL CONCENTRATION PROCESS | HYDROMETALLURGICAL PROCESS | TAILINGS | SMELTING



ÁMBITOS DE APLICACIÓN

Mina Rajo
 Proceso de Concentración de minerales
 Proceso de Hidrometalúrgico
 Relaves
 Fundición

ASOCIACIONES

Proveedores de Hub de innovación minera del Perú.

CLIENTES

SQM, Gold Fields, Servosa, Aceros Arequipa, Aceros AZA, Grupo Lampa.

¿QUÉ BUSCA?

Clientes. Socios comerciales. Representantes comerciales. Distribuidor.

SCOPE

Open Pit Mine
 Mineral Concentration Process
 Hydrometallurgical Process
 Tailings
 Smelting

ASOCIATIONS

Proveedores de Hub de innovación minera del Perú

CLIENTS

SQM, Gold Fields, Servosa, Aceros Arequipa, Aceros AZA, Grupo Lampa.

¿LOOKING FOR?

Clients. Business partners. Business Representatives. Distributor.

CONTACT INFORMATION

DATOS DE CONTACTO

GLORIA ABURTO DONOSO
 GERENTE COMERCIAL
 CCO

GLORIA@SAFETYMIND.AI

+56 9 922 237 06

Calle Limache #1724, of 1308,
 Viña del Mar, CHILE.

SOCIAL MEDIA

REDES SOCIALES

@SAFETYMIND

SAFETYMIND.AI



Operación remota y robótica para la industria minera

REmote operation and robotics for the mining industry

Robótica y automatización: Soluciones robóticas autónomas y teleoperadas. Proyectos de Teleoperación: Sistemas para control remoto de vehículos, máquinas y robots. Conectividad y Redes: Redes de comunicación de alta disponibilidad, confiables, con amplio ancho de banda y baja latencia. Soluciones de Servicio: tecnologías como IoT, análisis, rastreo, formularios electrónicos y monitoreo, apoyados por redes robustas.

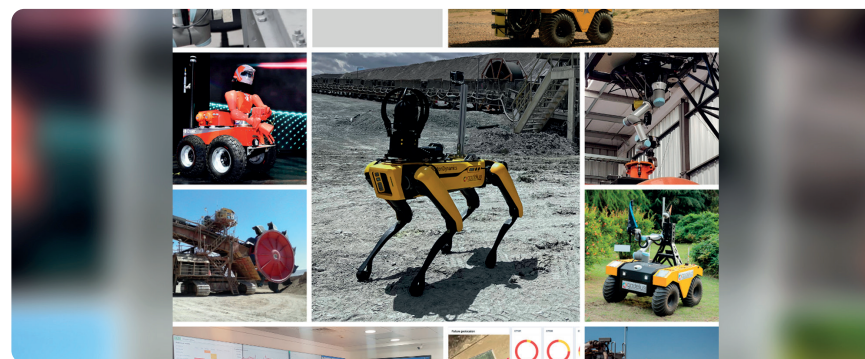
Robotics and automation: Autonomous and teleoperated robotic solutions. Teleoperation Projects: Systems for remote control of vehicles, machines and robots. Connectivity and Networks: High availability, reliable communication networks, with wide bandwidth and low latency. Service Solutions: technologies such as IoT, analytics, tracking, electronic forms and monitoring, supported by robust networks.



Ventajas: Más de una década en robótica minera y operaciones remotas especializándonos en soluciones personalizadas para diversas necesidades operativas.

Advantages: Over a decade working in mining robotics and remote operations, specializing in customized solutions for various operational needs.

EXPLORACIÓN Y GEOCIENCIAS | MINA RAJO
| MINA SUBTERRÁNEA | RELAVES
 GEOSCIENCES AND EXPLORATION | OPEN PIT MINE
 | UNDERGROUND MINE | TAILINGS



ÁMBITOS DE APLICACIÓN
 Exploración y Geociencias
 Mina Rajo
 Mina Subterránea
 Relaves

ASOCIACIONES
 MINNOVEX

CLIENTES
 CODELCO, AMSA, Vale, ERG

¿QUÉ BUSCA?
 Clientes. Socios comerciales.

SCOPE
 Geosciences and Exploration
 Open Pit Mine
 Underground Mine
 Tailings

ASSOCIATIONS
 MINNOVEX

CLIENTS
 CODELCO, AMSA, Vale, ERG

¿LOOKING FOR?
 Clients. Business partners.

DATOS DE CONTACTO

DANIEL LÓPEZ
 GERENTE DE NUEVOS NEGOCIOS
 NEW BUSINESS MANAGER

DLOPEZ@GODELIUS.COM

+56 9 630 300 22

El Trovador 4253, of 101, Las Condes, Santiago, CHILE.

REDES SOCIALES

in @SKGODELIUS

Control Operacional del Proceso de Molienda

Operational Control of the Grinding Process

Servicio basado en obtener en tiempo real datos mediante sensores insertados en las bolas de molienda y tuercas de los molinos, además implementamos la tecnología Apex en los hidrociclones y nos integramos con los sistemas de data operativa adicional para entregar recomendaciones. Todos estos datos son sometidos a un procesamiento y modelado para visualizar los fenómenos que ocurren en el proceso de molienda, lo que nos permite optimizar el control operacional e incrementar el rendimiento.

Service based on obtaining real-time data through sensors inserted in the grinding balls and screws of the mills. We also implement Apex technology in the hydrocyclones and integrate with additional operational data systems to provide recommendations. All this data is subjected to processing and modeling to visualize the phenomena that occur in the grinding process, which allows us to optimize operational control and increase performance.

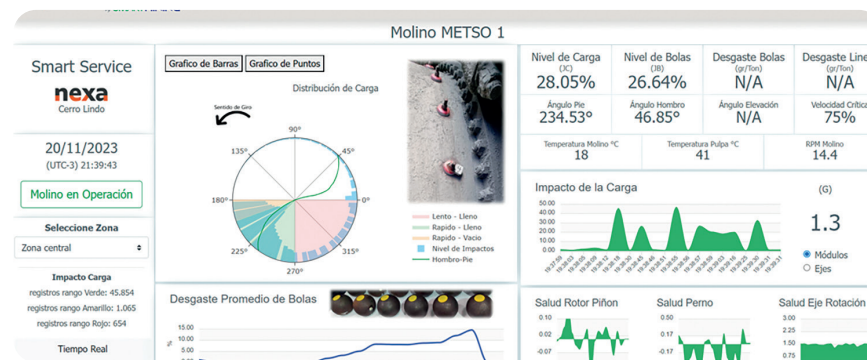


Ventajas: Insertamos sensores interna y externamente en el molino obteniendo mediciones directas en tiempo real, a diferencia de micrófonos externos y cámaras que requieren calibración y tiene alta tasa de error.

Advantages: We insert sensors internally and externally in the mill obtaining direct measurements in real time, unlike external microphones and cameras that require calibration and have a high error rate.



PROCESO DE CONCENTRACIÓN DE MINERALES MINERAL CONCENTRATION PROCESS



ÁMBITOS DE APLICACIÓN
Proceso de Concentración de Minerales

ASOCIACIONES
AIE

CLIENTES
Nexa, Buenaventura

CERTIFICATIONS
B Company, Azure AI Fundamentals, Administrator Associate, Architect Expert, Engineer Associate

¿QUÉ BUSCA?
Clientes. Socios comerciales.

SCOPE
Mineral concentration Process

ASSOCIATIONS
AIE

CLIENTS
Nexa, Buenaventura

CERTIFICATIONS
B Company, Azure AI Fundamentals, Administrator Associate, Architect Expert, Engineer Associate

¿LOOKING FOR?
Clients. Business partners.

CONTACT INFORMATION DATOS DE CONTACTO

DANILO STURIZA
DIRECTOR DE OPERACIONES Y FUNDADOR
OPERATION DIRECTOR AND FOUNDER

DANILO@SMARTMINING.BIZ

+56 9 922 369 80

Cerro El Plomo 5630, of 201, Las Condes, Santiago, CHILE.

SOCIAL MEDIA
REDES SOCIALES

in @SMARTMININGCORP

@ @SMARTMINING

X @SMARTMININGCL

SOSAFE

Sistema de gestión de seguridad y prevención

Safety and prevention management system

Software que funciona como un sistema de reportabilidad territorial para la gestión de seguridad y prevención. Con la aplicación móvil tanto el personal interno y contratistas pueden participar para levantar brechas de seguridad, para que los equipos de prevención y mantenimiento puedan mapear y darle solución oportuna a los riesgos potenciales que presentan sus instalaciones. Aumentan considerablemente su visibilidad de riesgo para cuidar mejor tanto a sus instalaciones como a sus personas.

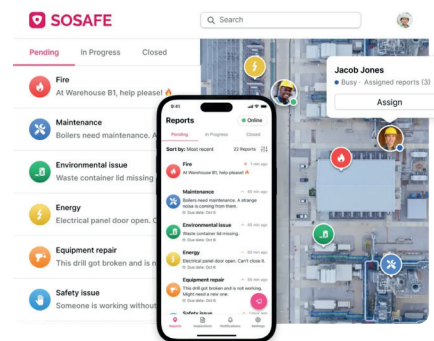
Software that works as a territorial reporting system for security and prevention management. With the mobile application, both internal staff and contractors can participate to identify security breaches, so that prevention and maintenance teams can map and provide a timely solution to the potential risks that their facilities present. They considerably increase your risk visibility to better take care of both your facilities and your people.



Ventajas: Sosafe se adapta a cualquier instalación y puede aumentar la visibilidad en más de un 300%, llevando a las organizaciones a su meta de accidentabilidad 0%. Rápido y fácil de implementar.

Advantages: Sosafe adapts to any installation and can increase visibility by more than 300%, leading organizations to their 0% accident rate goal. Quick and easy to implement.

TRANSVERSAL
TRANSVERSAL



ÁMBITOS DE APLICACIÓN

Transversal

CLIENTES

BHP, SQM, Collahuasi

¿QUÉ BUSCA?

Clientes. Distribuidores.

SCOPE

Transversal

CLIENTS

BHP, SQM, Collahuasi

¿LOOKING FOR?

Clients. Distributors.

CONTACT INFORMATION

DATOS DE CONTACTO

CARLOS FERNÁNDEZ
GERENTE COMERCIAL
CCO

CARLOS@SOSAFE.CL

+56 9 888 860 00

Loreto N°225, Recoleta,
Santiago, CHILE.

SOCIAL MEDIA

REDES SOCIALES

@SOSAFEAPP

@SOSAFE.SOSAFE.7

@SOSAFEAPP

@GSOSAFE_CL



SUSTRENDLAB

Innovación Circular en residuos mineros
Circular Innovation in mining waste

Asesoramiento en selección, implementación y puesta en tecnología de valorización de los liners (acero y caucho) de los molinos de bolas. Aseguramiento de calidad mediante el mejoramiento y control de condiciones operacionales en plantas de reciclaje de NFUs, con el fin de darle valor agregado a los subproductos y así poder reincorporarlos como materia prima en distintos rubros industriales. Innovación Aplicada en el residuo industrial de la minería con foco en Economía Circular.

Consultancy on selection, implementation and valorization technology for liners (steel and rubber) of ball mills. Quality assurance through the improvement and control of operational conditions in NFU recycling plants, in order to add value to the byproducts and thus be able to reincorporate them as raw materials in different industrial sectors. Applied Innovation in industrial mining waste with a focus on Circular Economy.



Ventajas: Valor agregado en los subproductos de la pirólisis de NFU Minero, con el fin de transformarlo en materia prima. Recuperación de liners de minería para reutilizarlos como materia prima.

Advantages: Added value in the byproducts of the pyrolysis of mining NFU, in order to transform it into raw material. Recovery of mining liners to reuse them as raw material.



.....
ÁMBITOS DE APLICACIÓN
Fundición

ASOCIACIONES
ANIR

CLIENTES
Kal Tire, Recival

¿QUÉ BUSCA?
Clientes.

SCOPE
Smelting

ASSOCIATIONS
ANIR

CLIENTS
Kal Tire, Recival

¿LOOKING FOR?
Clients.

.....
CONTACT INFORMATION

DATOS DE CONTACTO

BERNARDITA DÍAS
GERENTE COMERCIAL
CCO

BERNARDITA@SUSTRENDLAB.COM

+56 9 687 832 10

Av. Tupungato 3580, Parque industria
Curauma, Valparaíso, CHILE.

SOCIAL MEDIA

REDES SOCIALES

@SSUSTRENDLABCL

@SUSTRENDLAB



Soluciones en gestión de activos críticos

Critical asset management solutions

Gestión de Integridad de Activos Críticos: Robots de video inspección, sensores de medición humedad, presión y acústicos monitorizados. Ingeniería de pipings. Pilas de lixiviación: Instalación de las tuberías de drenaje, desarrollo de equipos, herramientas y maquinarias, como también sistema de medición y control. Monitoreo Térmico Nave EW: Sistema de monitoreo térmico y detección de cortocircuitos en los cátodos de cobre en la nave de electroobtención. Ingeniería Civil Mecánica Ferroviaria.

Critical Asset Integrity Management: Video inspection robots, humidity, pressure and monitored acoustic measurement sensors. Piping engineering. Leaching piles: Installation of drainage pipes, development of equipment, tools and machinery, as well as a measurement and control system. Thermal Monitoring EW Ship: Thermal monitoring system and detection of short circuits in the copper cathodes in the electrowinning warehouse. Railway Mechanical Civil Engineering.



Ventajas: Soluciones únicas de optimización, medición y monitoreo, en los procesos críticos de la operación minera. Cuenta con 20 años de experiencia en la industria ferroviaria.

Advantages: Unique optimization, measurement and monitoring solutions in the critical processes of the mining operation. He has 20 years of experience in the railway industry.

PLANIFICACIÓN MINERA | PROCESO DE CONCENTRACIÓN DE MINERALES
| PROCESO HIDROMETALÚRGICO | RELAVES
MINING PLANNING | MINERAL CONCENTRATION PROCESS
| HYDROMETALLURGICAL PROCESS | TAILINGS



ÁMBITOS DE APLICACIÓN
 Planificación Minera
 Proceso de Concentración de minerales
 Proceso Hidrometalúrgico
 Relaves

ASOCIACIONES
 AndesMETS, SICEP, SAWU

CLIENTES
 BHP, CODELCO, AMSA

CERTIFICACIONES
 ISO 9001:2015, ISO 14001:2015, ISO 45001

¿QUÉ BUSCA?
 Clientes. Socios comerciales.

SCOPE
 Mining Planning
 Mineral Concentration Process
 Hydrometallurgical Process
 Tailings

ASSOCIATIONS
 AndesMETS, SICEP, SAWU

CLIENTS
 BHP, CODELCO, AMSA

CERTIFICATIONS
 ISO 9001:2015, ISO 14001:2015, ISO 45001

¿LOOKING FOR?
 Clients. Business partners.

CONTACT INFORMATION

DATOS DE CONTACTO

GERARDO OLIVARES
 GERENTE GENERAL
CEO

GOLIVARES@TESRA.CL

+56 9 844 995 45

Calle Azapa 6390, Antofagasta, CHILE.

SOCIAL MEDIA

REDES SOCIALES

in @TESRA GLOBAL

Thecne

Automatización y Optimización de Procesos Mineros

Automatización para la Minería

Mining Automation

Automatización y optimización de procesos mineros, con un amplio conocimiento en plantas de chancado y manejo de materiales. Optimización, Telecomando y autonomía de grandes máquinas. Soluciones de instrumentación avanzada. Servicios de ingeniería Conceptual, Básica y de detalle, Configuración de sistema de control, comisionamiento, Puesta en Marcha y Acompañamiento. Networking industrial: Diseño e implementación, Monitoreo, Evaluación, Integración e interoperabilidad Redes inalámbricas.



Ventajas: Trabajo con el estado del arte en tecnología para el control y optimización. Optimizar y acoplar procesos en las plantas de manejo de materiales y chancado. Mejorar la cadena de valor.

Automation and optimization of mining processes, with extensive knowledge in crushing plants and materials handling. Optimization, Telecommand and autonomy of large machines. Advanced instrumentation solutions. Conceptual, basic and detailed engineering services, control system configuration, commissioning, launch and support. Industrial networking: Design and implementation, Monitoring, Evaluation, Integration and interoperability Wireless networks.

Advantages: Working with state of the art technology for control and optimization. Optimize and couple processes in materials handling and crushing plants. Improve in the value chain.

MINA RAJO | MINA SUBTERRÁNEA | PROCESO DE CONCENTRACIÓN DE MINERALES | PROCESO HIDROMETALÚRGICO | FUNDICIÓN
OPEN PIT MINE | UNDERGROUND MINE | MINERAL CONCENTRATION PROCESS | HYDROMETALLURGICAL PROCESS | SMELTING



.....
ÁMBITOS DE APLICACIÓN
Mina Rajo
Mina Subterránea
Proceso de Concentración de Minerales
Proceso Hidrometalúrgico
Fundición
CLIENTES
AMSA, CODELCO
¿QUÉ BUSCA?
Clientes.

SCOPE
Open Pit Mine
Underground Mine
Mineral Concentration Process
Hydrometallurgical Process
Smelting
CLIENTS
AMSA, CODELCO
¿LOOKING FOR?
Clients.

.....
CONTACT INFORMATION
DATOS DE CONTACTO

CHRISTIAN GONZÁLEZ ARELLANO
GERENTE GENERAL
CEO
 CGONZALEZ@THECNE.CL
 +56 9 981 841 07
 Carrera Pinto 1929, Ñuñoa,
Santiago, CHILE.



TIMINING

Software para minería de rajo abierto

Open pit mining software

Creamos soluciones que transforman datos en información que ayuda a las minas a funcionar de manera más eficiente y segura. Somos expertos en integración de datos, análisis avanzado y visualización 3D. Nuestras soluciones de simulación y análisis de datos están diseñadas para ayudar a tomar mejores decisiones. TIMining Aware, primer gemelo digital en tiempo real de la operación, integra datos y análisis de soluciones específicas para proporcionar una visualización 3D completa de la mina.

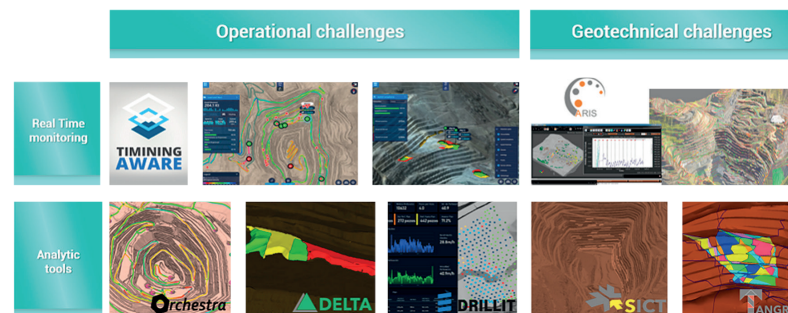


Ventajas: Información en tiempo real y de alta fidelidad, disponible en todo tipo de dispositivos, visualizada en 3D, de fácil uso y agnóstica a cualquier sistema que deba ser integrado.

We create solutions that transforms data into information that helps mines run more efficiently and safely. We are experts in data integration, advanced analysis and 3D visualization. Our simulation and data analysis solutions are designed to help you make better decisions. TIMining Aware, the first real-time digital twin of the operation, integrates data and analysis from specific solutions to provide a complete 3D visualization of the mine.

Advantages: Information in real time and high fidelity, available on all types of devices, displayed in 3D, easy to use and agnostic to any system that must be integrated.

MINA RAJO | PLANIFICACIÓN MINERA
OPEN PIT MINE | MINING PLANNING



ÁMBITOS DE APLICACIÓN

Mina Rajo
Planificación Minera

ASOCIACIONES

FCH

CLIENTES

BHP, CODELCO, Anglo American, Glencore, Vale, Southern Copper, Grupo México, AMSA, TECK, Freeport McMoran, Chinalco, MMG

¿QUÉ BUSCA?

Clients.

SCOPE

Open Pit Mine
Mining Planning

ASOCIATIONS

FCH

CLIENTS

BHP, CODELCO, Anglo American, Glencore, Vale, Southern Copper, Grupo México, AMSA, TECK, Freeport McMoran, Chinalco, MMG

¿LOOKING FOR?

Clients.

CONTACT INFORMATION

DATOS DE CONTACTO

ALVARO JUBERA
VICEPRESIDENTE DE DESARROLLO DE NEGOCIOS
VP BUSINESS DEVELOPMENT

CONTACT@TIMINING.COM

+56 2 295 395 22

Ricardo Lyon 222, of 1301,
Providencia, Santiago, CHILE.

SOCIAL MEDIA

REDES SOCIALES

@TIMINING



PROCESO DE CONCENTRACIÓN DE MINERALES
MINERAL CONCENTRATION PROCESS



Sensor multivariable en celdas de flotación minera

Multivariable sensor in mining flotation cells

La tecnología consiste en un dispositivo sumergible multivariable, el que proporciona información en tiempo real sobre las variables hidrodinámicas en la zona de colección de una máquina de flotación. El sensor mide simultáneamente: Concentración de aire, Concentración de sólidos, Viscosidad, Densidad y Temperatura. Tecnología desarrollada en la Universidad de Santiago, patentada en varios países. El licenciamiento de éstas es de exclusividad de USensing, al ser un spin off de la universidad.

The technology consists of a multivariable submersible device, which provides real-time information on the hydrodynamic variables in the collection area of a flotation machine. The sensor simultaneously measures: Air concentration, Solids concentration, Viscosity, Density and Temperature. Technology developed at the University of Santiago, patented in several countries. The licensing of the technology is exclusive to USensing, as it is a spin off of the university.



Ventajas: La ventaja de este equipo, a diferencia de otros sensores en el mercado, es su capacidad de poder medir 5 variables de forma simultánea y de entregar sus resultados en tiempo real.

Advantages: The advantage of this equipment, unlike other sensors on the market, is its ability to measure 5 variables simultaneously and deliver its results in real time.



ÁMBITOS DE APLICACIÓN
Proceso de concentración de minerales

CLIENTES
CODELCO, AMSA, Caserones

¿QUÉ BUSCA?
Clientes. Distribuidores.

SCOPE
Mineral concentration process

CLIENTS
CODELCO, AMSA, Caserones

¿LOOKING FOR?
Clients. Distributors.



CONTACT INFORMATION

DATOS DE CONTACTO

-  **ALFREDO ARTIGAS**
CO-FUNDADOR
CO-FOUNDER
-  ALFREDO.ARTIGAS@USENSING.CL
-  +56 9 970 328 42
-  El Guanaco 1501, Huechuraba, Santiago, CHILE.

VEMPTO

Medición nivel bolas y llenado molinos SAG y bolas

Ball level measurement and filling of SAG and ball mills

Vempto se dedica al desarrollo de herramientas de optimización y tareas preventivas de mantenimiento, midiendo el procesos en tareas de conminución en molinos SAG y bolas. El sistema mide el nivel de bolas y llenado con sensores inalámbricos adosados al casco del molino. El operador conoce en línea la cantidad de material dentro del molino. Optimización de la molienda: con menos potencia se obtiene mayor salida de material tratado. Protección revestimiento aumenta la vida útil del revestimiento.

Vempto is dedicated to the development of optimization tools and preventive maintenance tasks, measuring the processes in comminution tasks in SAG and ball mills. The system measures the level of balls and filling with wireless sensors attached to the mill shell. The operator can see online the amount of material inside the mill. Optimization of grinding: with less power, a greater output of treated material is obtained. Coating protection increases the life of the coating.



Ventajas: Con menor potencia se obtiene una mayor salida de material tratado y aumento de vida útil de los revestimientos en los molinos SAG y molinos bolas.

Advantages: With lower power, a greater output of treated material and an increase in the useful life of the linings in SAG mills and ball mills is obtained.

PROCESO DE CONCENTRACIÓN DE MINERALES
MINERAL CONCENTRATION PROCESS



.....
ÁMBITOS DE APLICACIÓN
Proceso de Concentración de Minerales
CLIENTES
BHP, AMSA
¿QUÉ BUSCA?
Clientes.

SCOPE
Mineral Concentration Process
CLIENTS
BHP, AMSA
¿LOOKING FOR?
Clients.

.....
CONTACT INFORMATION
DATOS DE CONTACTO
PABLO CASTILLO CAPPONI
GERENTE GENERAL
CEO

SOCIAL MEDIA
REDES SOCIALES
in @VEMPTO

✉ PABLO.CASTILLO@VEMPTO.COM
☎ +56 9 757 786 94
📍 Av. Pajaritos #3195, of 606,
Maipú, Santiago, CHILE.



Ecosistema digital de monitoreo de agua y soluciones

Digital water monitoring ecosystem and solutions

Balance hídrico en tiempo real: Herramienta de monitoreo del balance hídrico de la operación en línea para una visualización digital efectiva e integral del uso del agua. **Reportabilidad normativa:** Permite medir y reportar en línea parámetros definidos por el regulador y el usuario. **Automatización, control y monitoreo de carga y descarga de camiones aljibe.** **Hydropredictor:** IA que permite modelar escenarios hídricos para proyectar la disponibilidad de agua de tus pozos usando la data histórica.

Real-time water balance: Online operation water balance monitoring tool for effective and comprehensive digital visualization of water usage. **Regulatory reportability:** Allows online measurement and reporting of parameters defined by the regulator and the user. **Automation, control and monitoring of loading and unloading of water trucks.** **Hydropredictor:** AI that allows you to model water scenarios to project the water availability of your wells using historical data.



Ventajas: Plataformas que proveen datos certeros en tiempo real que permiten tomar mejores decisiones, optimizar recursos y tener una operación con impacto positivo.

Advantages: Platforms that provide accurate data in real time that allow you to make better decisions, optimize resources and have operation with a positive impact.

PLANIFICACIÓN MINERA | PROCESO DE CONCENTRACIÓN DE MINERALES | PROCESO HIDROMETALÚRGICO | RELAVES
 MINING PLANNING | MINERAL CONCENTRATION PROCESS | HYDROMETALLURGICAL PROCESS | TAILINGS



.....

ÁMBITOS DE APLICACIÓN

Planificación Minera
 Proceso de Concentración de Minerales
 Proceso Hidrometalúrgico
 Relaves

ASOCIACIONES

Climatech, Andes METS, Auscham

CLIENTES

Anglo American, PAS, Gasco (AMSA)

CERTIFICACIONES

B Company, ISO 9001

¿QUÉ BUSCA?

Clientes. Representantes comerciales.

.....

CONTACT INFORMATION

DATOS DE CONTACTO

FELIPE QUEZADA
 BUSINESS DEVELOPMENT MANAGER

PFQUEZADA@WE-TECHS.COM

+56 9 961 307 06

Las hualtatas 6150, Vitacura, Santiago, CHILE.

SCOPE

Mining Planning
 Mineral concentration Process
 Hydrometallurgical Process
 Tailings

ASSOCIATIONS

Climatech, AndesMETS, Auscham

CLIENTS

Anglo American, PAS, Gasco (AMSA)

CERTIFICATIONS

B Company, ISO 9001

¿LOOKING FOR?

Clients. Business Representatives.

SOCIAL MEDIA

REDES SOCIALES

@WE TECHNOLOGIES CHILE



Simuladores RV para entrenamiento minero

VR simulators for mining training

Ofrecemos simulaciones en realidad virtual orientadas a ayudar a organizaciones e industrias a mejorar y acelerar sus procesos de capacitación, reduciendo horas de entrenamiento a meros minutos. Bajo un enfoque de "aprender haciendo", desarrollamos el hardware y software necesario para entrenar tareas de distinto nivel de complejidad, desde cómo utilizar un extintor dentro de una oficina hasta cómo operar una sofisticada perforadora jumbo dentro de una mina subterránea altamente realista.

We offer virtual reality simulations aimed at helping organizations and industries improve and accelerate their training processes, reducing hours of training to mere minutes. Under a "learning by doing" approach, we develop the hardware and software necessary to train tasks of different levels of complexity, from how to use a fire extinguisher inside an office to how to operate a sophisticated jumbo drill inside a highly realistic underground mine.



Ventajas: Cero accidentes laborales durante entrenamiento. Simula situaciones peligrosas desde cualquier lugar. Feedback objetivo en tiempo real. Solución eficiente, replicable y amigable con el medio ambiente.

Advantages: Zero work accidents during training. Simulate dangerous situations from anywhere. Objective feedback in real time. Efficient, replicable and environmentally friendly solution.

MINA RAJO | MINA SUBTERRÁNEA
OPEN PIT MINE | UNDERGROUND MINE



.....
ÁMBITOS DE APLICACIÓN

Mina Rajo
Mina Subterránea

ASOCIACIONES
ASIVA

CLIENTES
AMSA, Anglo American, TECK, Collahuasi

¿QUÉ BUSCA?
Clientes. Representantes comerciales.

SCOPE
Open Pit Mine
Underground Mine

ASOCIATIONS
ASIVA

CLIENTS
AMSA, Anglo American, TECK, Collahuasi

¿LOOKING FOR?
Clients. Business Representatives.

.....
CONTACT INFORMATION

DATOS DE CONTACTO

JUAN REYES
CEO CO-FUNDADOR
CO-FOUNDER CEO

JUAN.REYES@YOYSIMULATORS.COM

+56 9 827 461 32

Arlegui 440, of 912, Viña del Mar, CHILE.

SOCIAL MEDIA

REDES SOCIALES

@YOY SIMULATORS

@YOYSIMULATORS

@YOY_SIMULATORS

@YOYSIMULATORS



TRANSVERSAL
TRANSVERSAL

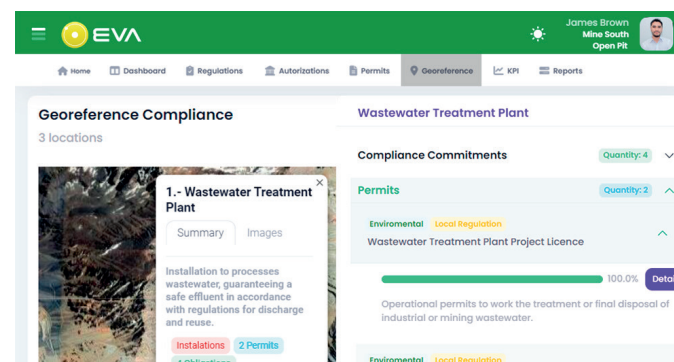


SaaS para la Gestión Sostenible del Compliance

SaaS for Sustainable Compliance Management

Plataforma EVA, surgida de ZAREY Consultores, es un SaaS para gestión del "compliance". Permite control en tiempo real de normativas, permisos y autorizaciones, con verificación automatizada y notificaciones personalizadas. Destaca por su calidad, confidencialidad y adaptabilidad a distintos entornos normativos internacionales. Ideal para mineras que buscan eficiencia y adaptabilidad en la gestión del compliance global.

Plataforma EVA, born from ZAREY Consultores, is a SaaS for compliance management. It allows real-time control of regulations, permits and authorizations, with automated verification and personalized notifications. It stands out for its quality, confidentiality and adaptability to different international regulatory environments. Ideal for miners looking for efficiency and adaptability in global compliance management.



Ventajas: Plataforma EVA, posee un proceso automatizado en tiempo real y georreferenciado para gestión del compliance, junto con la asignación desatendida de la normativa, adecuándose a las necesidades mineras.

Advantages: Plataforma EVA has an automated real-time and georeferenced process for managing compliance, along with the neglected norms of regulations, adapting to mining needs.



ÁMBITOS DE APLICACIÓN

Transversal

ASOCIACIONES

ASIVA

CLIENTES

Anglo American, Freeport-McMoran

CERTIFICACIONES

ISO 9001:2015

¿QUÉ BUSCA?

Cientes. Socios comerciales.

SCOPE

Transversal

ASSOCIATIONS

AISVA

CLIENTS

Anglo American, Freeports-McMoran

CERTIFICATIONS

ISO 9001:2015

¿LOOKING FOR?

Clients. Business partners.

CONTACT INFORMATION

DATOS DE CONTACTO

KARINA ZÁRATE NÚÑEZ
GERENCIAL
MANAGER

✉ JKARINA_ZARATE@ZAREY.CL

☎ +56 9 951 908 28

📍 Calle Limache 3421, of 414,
Viña del Mar, CHILE.

SOCIAL MEDIA

REDES SOCIALES

in @ZAREY
@PLATAFORMA EVA



10

CENTROS DE PILOTAJES

PILOTING CENTERS



CENTRO INTEGRADO DE PILOTAJE DE TECNOLOGÍAS MINERAS
INTEGRATED PILOTING CENTER FOR MINING TECHNOLOGIES

Pilotaje y Validación de Tecnologías Mineras
Piloting and Validation of Mining Technologies

Provee servicios de pilotaje y validación de tecnologías, asegurando un sólido diseño experimental, la aplicación de protocolos estandarizados y un adecuado registro e interpretación de la data colectada durante las pruebas con el apoyo de asesores expertos en cada tema. Fortalece el relacionamiento con actores estratégicos tales como proveedores tecnológicos, empresas mineras y centros generadores de conocimiento.

It provides piloting services and technology validation, ensuring a solid experimental design, standardized protocol application and appropriate recording and interpretation of the data collected during the tests with the support of expert advisors on each topic. It strengthens the relationship with strategic actors such as technology suppliers, mining companies and knowledge generating centers.



Ventajas: Disponibilidad de espacios de pruebas.

Advantages: Testing space availability.

MINA RAJO | MINA SUBTERRÁNEA
OPEN PIT MINE | UNDERGROUND MINE



.....
ÁMBITOS DE APLICACIÓN
Mina Rajo
Mina Subterránea
CLIENTES
SQM, AMSA
¿QUÉ BUSCA?
Clientes.

SCOPE
Open Pit Mine
Underground Mine
CLIENTS
SQM, AMSA
¿LOOKING FOR?
Clients.

.....
CONTACT INFORMATION
DATOS DE CONTACTO
 CYNTHIA TORRES GODOY
DIRECTORA EJECUTIVA
CEO

SOCIAL MEDIA
REDES SOCIALES
 @CIPTEMIN
 @CIPTEMIN

CYNTHIA.TORRES@CIPTEMIN.CL
 +56 5 533 303 95
 Av. Gral Borgoño 934, of 1101, Antofagasta, CHILE.



CENTRO NACIONAL DE PILOTAJE

TRANSVERSAL
TRANSVERSAL



CENTRO NACIONAL DE PILOTAJE DE TECNOLOGÍAS PARA LA MINERÍA

NATIONAL CENTER FOR MINING TECHNOLOGY TESTING

Validación y Pilotaje de nuevas tecnologías

New technologies Piloting and Validation

El CNP es parte del ecosistema minero de innovación, con capacidades expertas, procesos seguros y confiables, acceso a infraestructura a escala industrial, que hacen posible el pilotaje y validación independiente y neutral de innovaciones mineras. Nuestros principales productos y servicios son: Validación y Pilotajes de nuevas tecnologías mineras, Red de 14 sitios de prueba a escala industrial en siete regiones de Chile, vigilancia tecnológica e inteligencia competitiva.

CNP is part of the mining innovation ecosystem, with expert capabilities, safe and reliable processes, access to industrial-scale infrastructure, which make the independent and neutral piloting and validation of mining innovations possible. Our main products and services are: Validation and Piloting of new mining technologies, Network of 14 industrial-scale test sites in seven regions in Chile, technological surveillance and competitive intelligence.



Ventajas: Corporación público-privada que apoya a empresas y proveedores de la minería en acelerar la introducción de sus tecnologías al mercado.

Advantages: Public-private corporation that supports mining companies and suppliers by presenting their technologies into the market faster.



.....
ÁMBITOS DE APLICACIÓN
Transversal

ASOCIACIONES
UCH, UC, USM, MINNOVEX

CLIENTES
BHP, Anglo American, CODELCO, SQM, Asgreen, Grupo Air, EXMA, Wasco, Magnum Llaima, Airflux

CERTIFICACIONES
ISO 9001, ISO 14001, ISO 54001

¿QUÉ BUSCA?
Clientes.

SCOPE
Transversal

ASSOCIATIONS
UCH, UC, USM, MINNOVEX

CLIENTS
BHP, Anglo American, CODELCO, SQM, Asgreen, Grupo Air, EXMA, Wasco, Magnum Llaima, Airflux

CERTIFICATIONS
ISO 9001, ISO 14001, ISO 54001

¿LOOKING FOR?
Clients.

.....
CONTACT INFORMATION

DATOS DE CONTACTO

SEBASTIÁN JARA
LIDER COMERCIAL CNP
CNP BUSINESS LEADER

SJARA@PILOTAJE.CL

+56 9 838 795 11

Hundaya 60, of 1102, piso 11. Las Condes, Santiago, CHILE.
Av. Antofagasta 02800, Chile. Campus Coloso, Facultad de ingeniería en minas, universidad de Antofagasta, Antofagasta, CHILE.

SOCIAL MEDIA

REDES SOCIALES

@CENTRO NACIONAL DE PILOTAJE CNP

@PILOTAJECNP



ALTALEY®



11

DISCLAIMER

La información de las empresas seleccionadas que se entrega en este portafolio ha sido suministrada por las propias compañías, por lo tanto, Corporación Alta Ley no se hace responsable por la veracidad, exactitud, actualización o integridad de dicha información. Este portafolio tiene un carácter meramente informativo y no implica ningún tipo de garantía de contratación o asociación. Corporación Alta Ley no se hace responsable de ninguna disputa, conflicto o situación que surja entre los proveedores y quienes hagan uso de este portafolio, ni tampoco responderá por ninguna pérdida o daño de ninguna especie que pueda ocasionarse directa o indirectamente a través del uso o la dependencia de los contenidos de este documento.

The information on the selected companies that is provided in this portfolio has been provided by the companies themselves, therefore, Alta Ley Corporation is not responsible for the veracity, accuracy, updating or integrity of said information. This portfolio is for informational purposes only and does not imply any type of contract or association guarantee. Alta Ley Corporation is not responsible for any dispute, conflict or situation that arises between the suppliers and those who use this portfolio, nor will it be liable for any loss or damage of any kind that may be caused directly or indirectly through the use or dependence on the contents of this document.





CORPORACIÓN ALTA LEY


WWW.CORPORACIONALTALEY.CL

WWW.CORPORACIONALTALEY.CL

WWW.REDPROVEEDORES.CORPORACIONALTALEY.CL

 REDPROVEEDORES@CORPORACIONALTALEY.CL

 CORPORACIÓN ALTA LEY

 MAC IVER 459, PISO 7, SANTIAGO, CHILE



ALTALEY®

